



KOMENDA POWIATOWA PAŃSTWOWEJ STRAŻY POŻARNEJ w Tarnowskich Górach

Informacja o stanie bezpieczeństwa POWIATU TARNOGÓRSKIEGO w zakresie ochrony przeciwpożarowej za rok 2015

p.o. Komendant Powiatowy Państwowej Straży Pożarnej
w Tarnowskich Górach

st.bryg. mgr inż. Sławomir Rak

Tarnowskie Góry, luty 2016r.

CHARAKTERYSTYKA POWIATU TARNOGÓRSKIEGO

Powierzchnia powiatu	- 644,19 km²
Liczba mieszkańców	- 138 502
1 strażak przypada	- 1090 mieszkańców



Wskaźnik 0,91 strażaka na 1000 mieszkańców

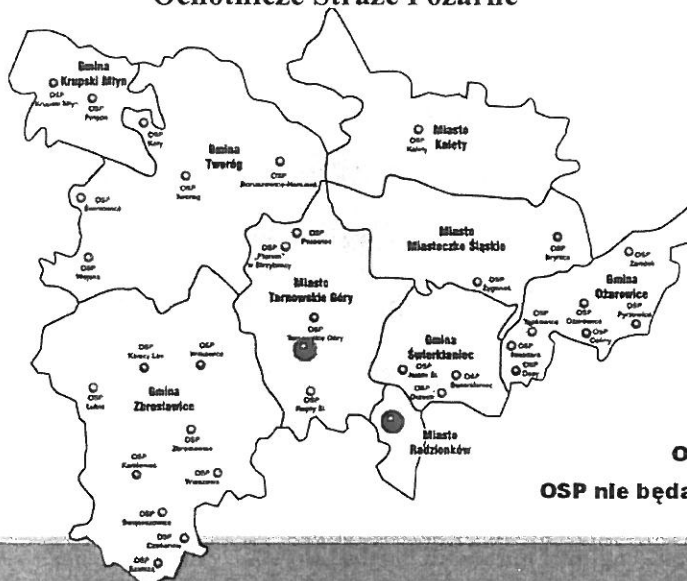
Skład powiatu:

4 miasta	5 gmin
- Tarnowskie Góry	- Krupski Młyn
- Radzionków	- Tworóg
- Miasteczko Śląskie	- Zbrostawice
- Kalety	- Świerklaniec
	- Ożarowice

Krajowy System Ratowniczo - Gaśniczy

Jednostki Ratowniczo-Gaśnicze PSP

Ochotnicze Straże Pożarne



OSP w KRSG
OSP nie będące w KRSG

TABELARYCZNE ZESTAWIENIE

JEDNOSTEK

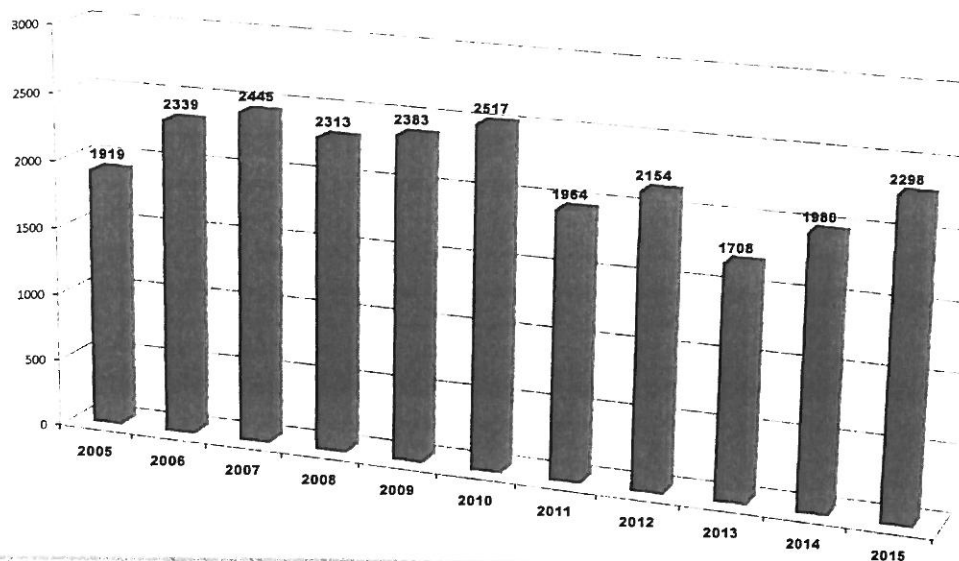
OCHOTNICZYCH STRAŻY POŻARNYCH

DLA POWIATU

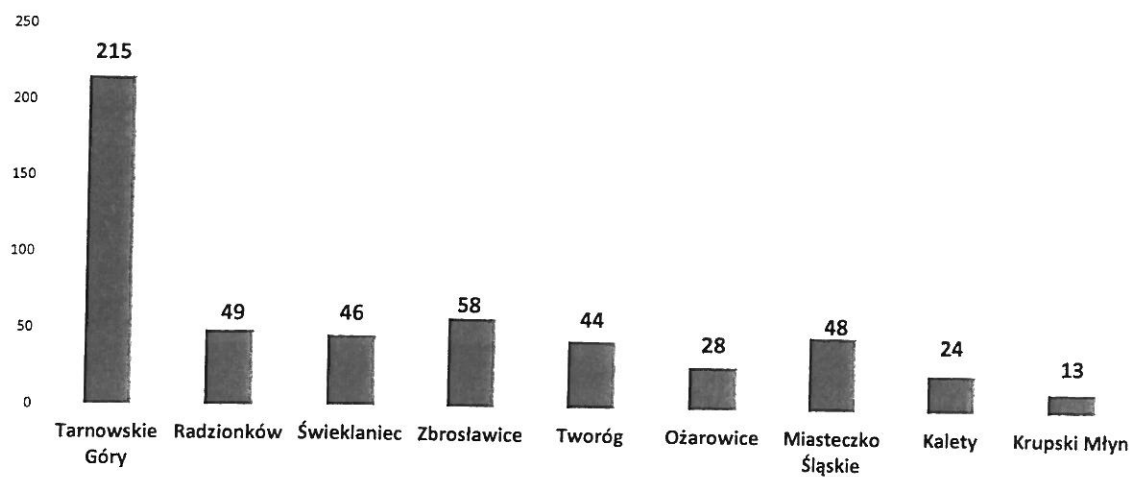


Lp	Nazwa gminy	OSP w KRSG	Pozostałe OSP
1	Tarnobrzeg Góry	Repty Śląskie Florian w Strzybnicy Pniowiec	Tarnobrzeg Góry
2	Krupski Młyn	Potępa	Krupski Młyn
3	Tworóg	Tworóg Koty Świniowice Wojska Hanusek-Boruszkowice	Połomia
4	Kalety	Kalety	
5	Zbrosławice	Wieszowa Zbrosławice Lubie Świętoszkowice Czekanów	Księży Las Szalsza Wilkowice
6	Miasteczko Śl.	Żyglinek	Brynica
7	Świerklaniec	Nakło Śląskie Świerklaniec Orzech	
8	Ożarówce	Tapkowice Niezdara Ożarówce Zendek	Celiny Ossy Pyrzowice

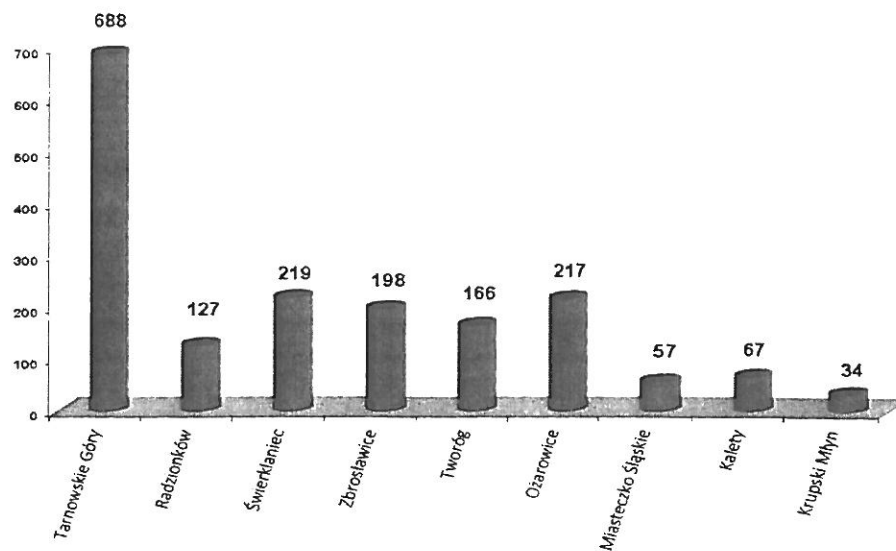
INTERWENCJE 2005 – 2015



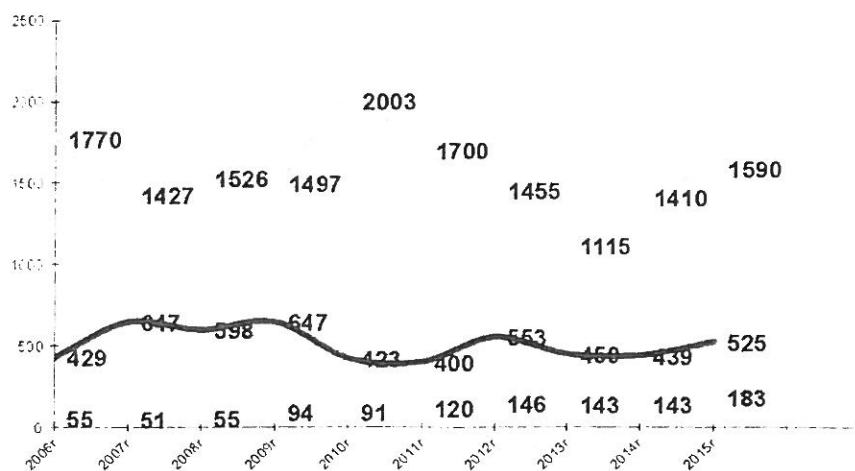
IŁOŚĆ POŻARÓW W 2015r. W POSZCZEGÓLNYCH GMINACH



INNE INTERWENCJE W 2015r.

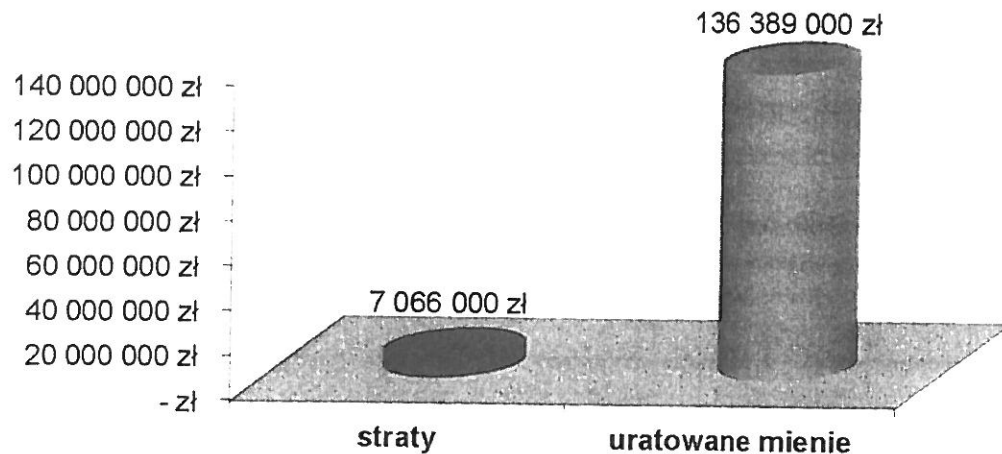


ZDARZENIA NA PRZEŁOMIE LAT 2006 - 2015



Pożary — Miejscowe zagrożenia — Alarmy fałszywe —

STRATY I URATOWANIE MIENIE



OSOBY POSZKODOWANE

w WYNIKU ZDARZEŃ w 2015 r.

10 OSÓB PONIOSŁO ŚMIERĆ

Pożary – 3 osoby

Miejscowe zagrożenia – 7 osób

3 osoby w

7 osób w miejscowych zagrożeniach

126 osób rannych, w tym 13 dzieci

STAN ETATOWY KOMENDY POWIATOWEJ PSP w Tarnowskich Górach

127 etatów + 3 etaty cywilne Naukę kontynuuje:

oficerowie	- 25	SGSP Warszawa	- 2
aspiranci	- 23	CS PSP KKZ	- 5
podoficerowie	- 67	Studia podyplomowe	- 4
szeregowi	- 12	Szkolenie uzupełniające	- 1
		Studia cywilne	- 2

ZAGROŻENIA

- Pożary kompleksów leśnych
- Pożary wielorodzinnych domów mieszkalnych
- Pożary obiektów produkcyjnych i magazynowych
- Silne i porywiste wiatry, gwałtowne i obfite opady deszczu i śniegu
- Skażenia chemiczne i ekologiczne wód i gleby produktami ropopochodnymi, ściekami przemysłowymi, toksycznymi odpadami
- Katastrofy techniczne (drogowe, kolejowe, lotnicze, budowlane itd.)



- 1. Krupski Młyn - rzeka Mała Panew**
 - 2. Brynica - rzeka Brynica**
 - 3. Lasowice - rzeka Stoła**
 - 4. Kalety - rzeka Mała Panew**
 - 5. Niedrożność rowów melioracyjnych lub ich zasypywanie**
- miejscowe podtopienia**

**ZAGROŻENIE POWODZIOWE
W POWIECIE TARNOGÓRSKIM**



**Zakłady o dużym ryzyku wystąpienia
poważnej awarii przemysłowej**

- 1. NITROERG S.A. Krupski Młyn ul. Zawadzkiego 1**
- 2. Baza magazynowo - przeładunkowa paliw
TANQUID POLSKA w Radzionkowie ul. Zofii Nałkowskiej 51**



Inne zakłady stwarzające zagrożenie poza swoim terenem

- 1. Fabryka Podzespołów Elektrotechnicznych „Elektrocarbon”**
- 2. TG GAZ Agnieszka Karaś – magazyn gazów technicznych**
- 3. Zakłady Aparatury Chemicznej „Chemet”**
- 4. Fabryka Sprzętu Ratunkowego i Lamp Górniczych „FASER”**
- 5. Zakład Uboju, Rozbioru i Produkcji Mięsa „HAM” Spółka
Jawna**
- 6. Huta Cynku „Miasteczko Śląskie”**



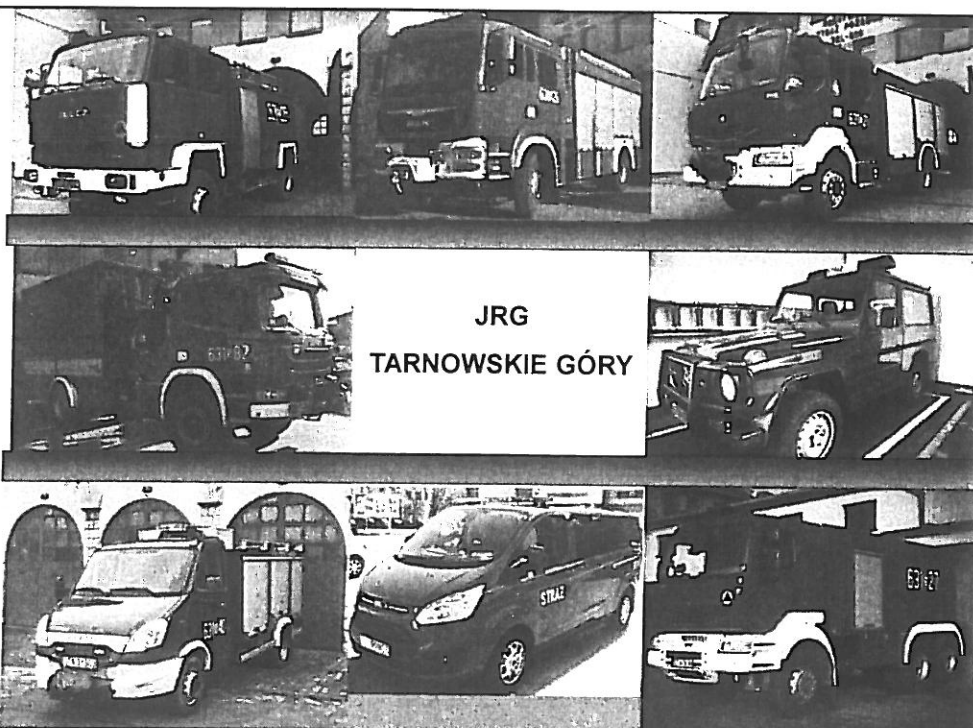
ZABEZPIECZENIE TECHNICZNO - LOGISTYCZNE DZIAŁAŃ KSRG

JRG TARNOWSKIE GÓRY

GCBA 5/42,6/5,6 – rok prod. 2015
 GBA 2,5/25 Renault – rok prod. 2011
 GCBA Kerax – rok prod. 2007
 GCBA 5/24 Jelcz – rok prod. 1998
 SLRt Iveco – rok prod. 2013
 SCKw Scania – rok prod. 2015
 SKw Star – rok prod. 1986

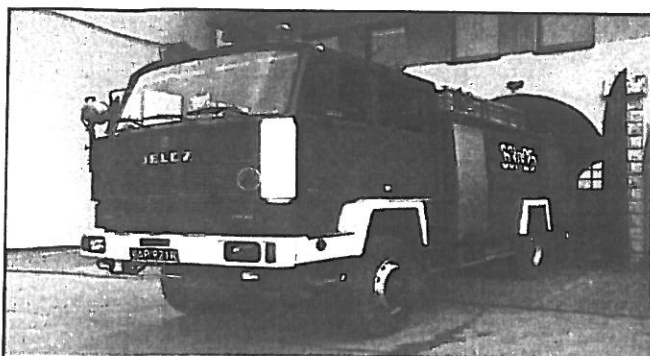
SLBus Ford - rok prod. 2015
 SLKw Lublin III – rok prod. 1999
 SLOp Opel Astra – rok prod. 2006
 SLOp Opel Astra – rok prod. 2004
 SLRR Mercedes – rok prod. 1994
 PLBus VW – rok prod. 1994
 Przyczepa ze sprzętem logistycznym - rok prod. 2003

średnia wieku – 11 lat



JRG RADZIONKÓW





Jelcz 1998

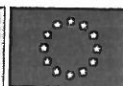


MAN 2015



**INFRASTRUKTURA
I ŚRODOWISKO**
NARODOWA STRATEGIA SPÓJNOŚCI

Zakup zrealizowany w ramach projektu „Wsparcie techniczne
ratownictwa ekologicznego i chemicznego”



Lublin 1998



Ford Ranger 2015



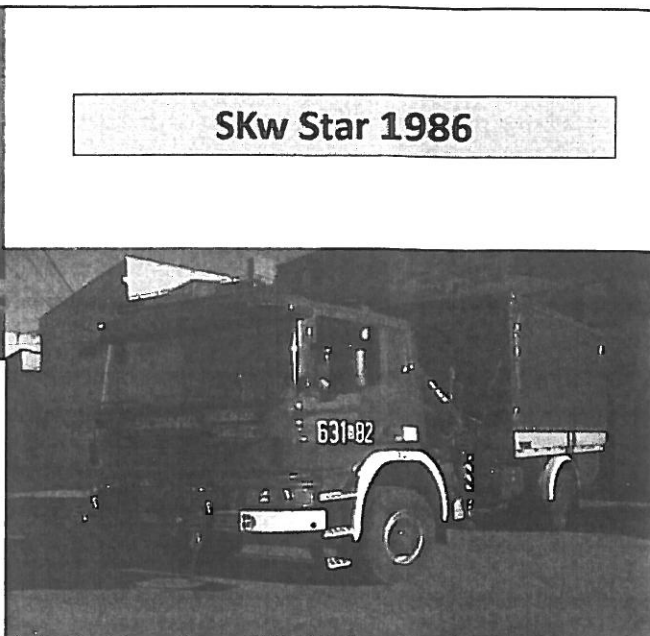
**INFRASTRUKTURA
I ŚRODOWISKO**
NARODOWA STRATEGIA SPÓJNOŚCI

Zakup zrealizowany w ramach projektu „Zwiększenie skuteczności
prowadzenia długotrwałych akcji ratowniczych”





SCKw Scania 2015

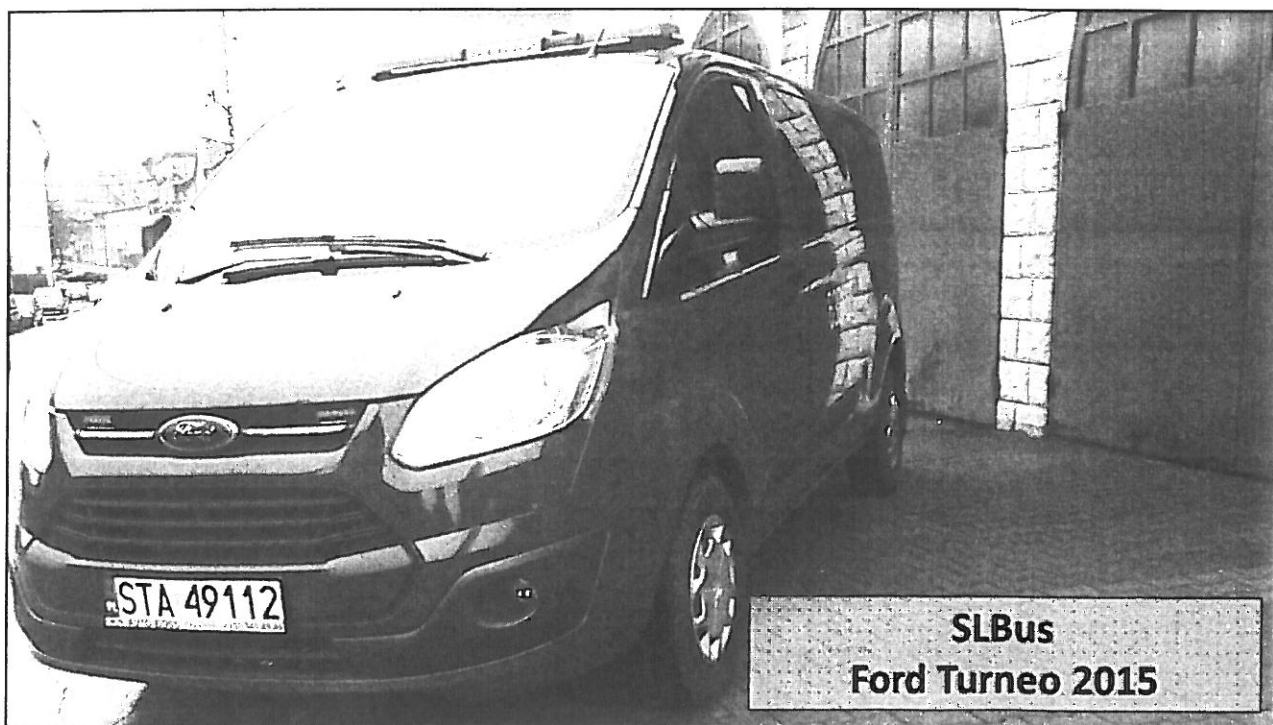
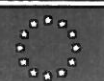


SKw Star 1986



**INFRASTRUKTURA
I ŚRODOWISKO**
NARODOWA STRATEGIA SPÓJNOŚCI

**Zakup zrealizowany w ramach projektu „Zwiększenie
skuteczności prowadzenia długotrwałych akcji ratowniczych”**



**SLBus
Ford Turneo 2015**

SPECJALISTYCZNA GRUPA RATOWNICTWA WYSOKOŚCIOWEGO



Rok powołania 1997

Stan grupy

- 25 ratowników

Starszy ratownik wysokościowy

- 6 ratowników

Ratownik wysokościowy

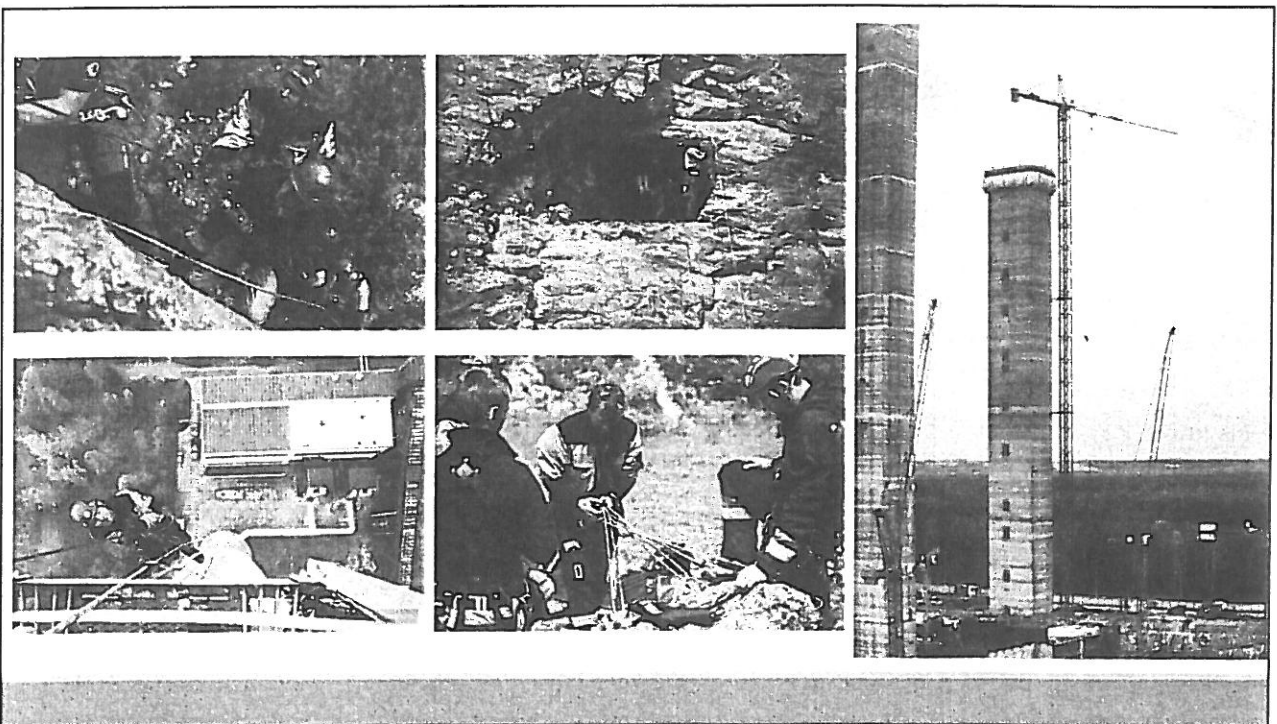
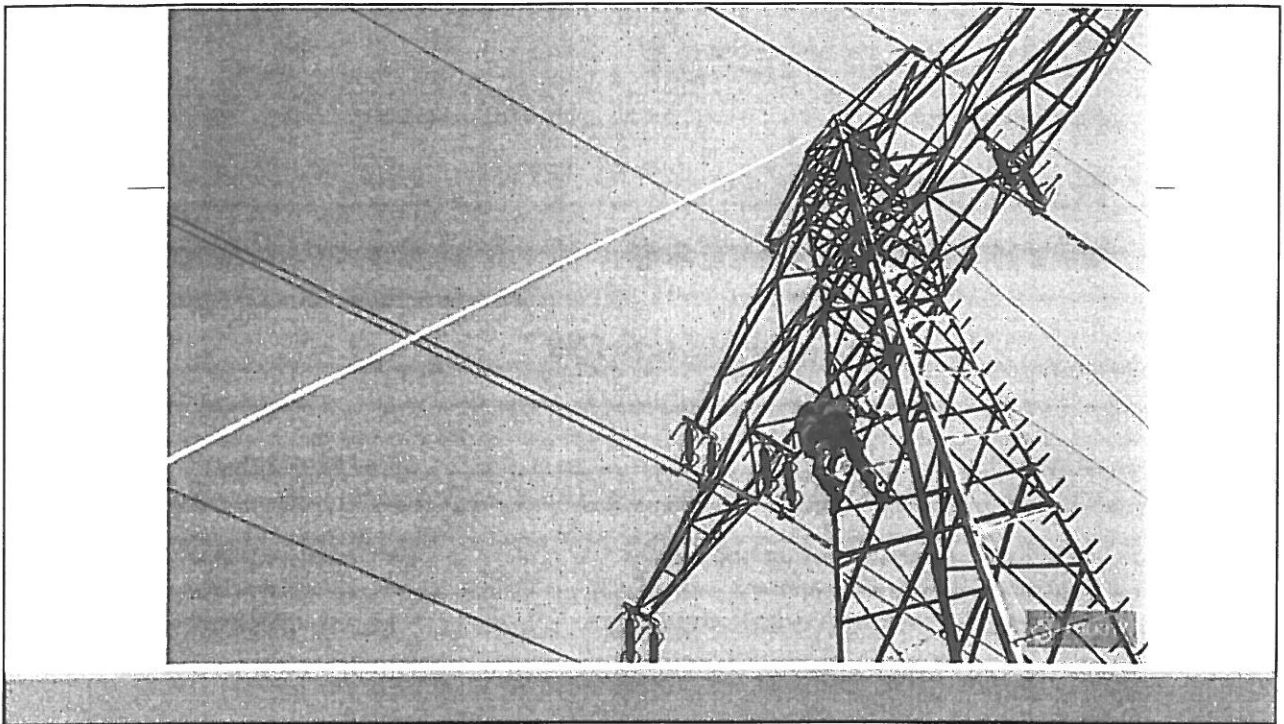
- 6 ratowników

Młodszy ratownik wysokościowy

- 13 ratowników

Działania ratownicze SGRW

Rok	16.5.2015-31.12.15	16.5.2014-31.12.14
2015	19	11
2014	14	20
2013	6	12
2012	3	15
2011	10	21
2010	7	20
2009	8	13



**SPECJALISTYCZNA
GRUPA
POSZUKIWAWCZO
RATOWNICZA**



Grupa rozpoczęła działalność 31.01.2013 r.





KOMENDA POWIATOWA PAŃSTWOWEJ STRAŻY POŻARNEJ

w Tarnowskich Górach

NIE DLA CZADU!

- TRUJĄCY
- BEZWONNY
- BEZBARWNY

MIEJSCE POWSTAWANIA TLENKU WĘGLA

USZKODZONY
LUB ZATKANY KOTŁOZ

BRAK WENTYLACJI

SZCZEBELI ZATKANE
OKNA I DRZWI
(BRAK WENTYLACJI)

NIE WŁAŚCIWY MONTAŻ
PODŁOŻY WŁOZY

NIE WŁAŚCIWE WENTYLACJE
KOTŁOWNI NA GAZ I DREWNO
NIEDRODNE KRATKI
WENTYLACYJNE

UŻYWANIE URZĄDZEŃ POJAZDOWYCH
NAPĘDZANYCH BENZYNĄ
W ZAMKNIĘTYCH POMIESZCZENIACH



KOMENDA POWIATOWA PAŃSTWOWEJ STRAŻY POŻARNEJ

w Tarnowskich Górach

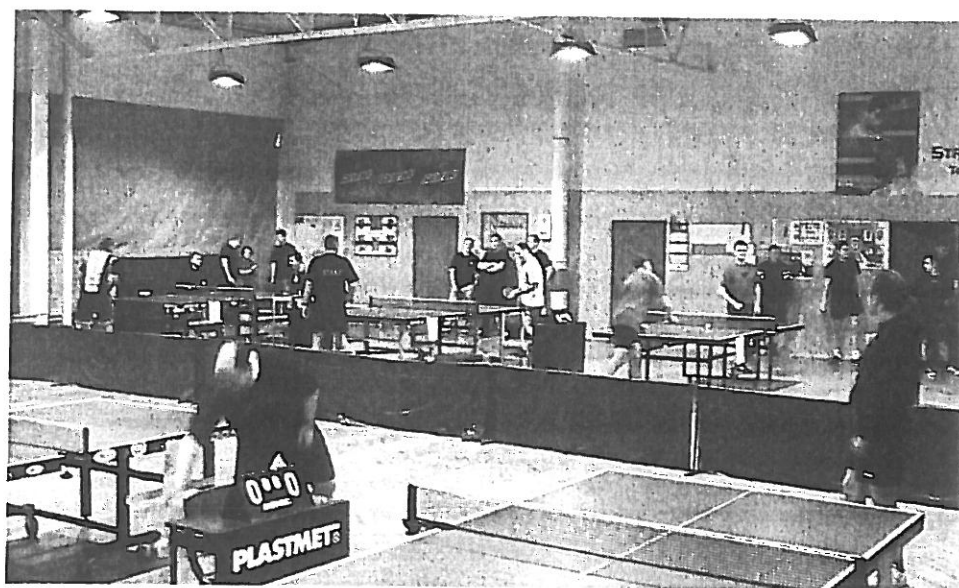


WYPALANIE TRAW ZABIJA

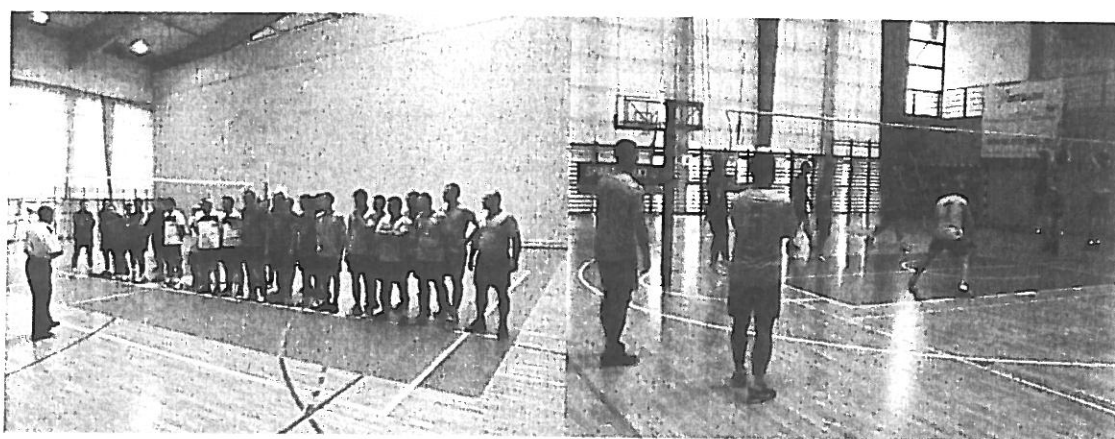
ludzi zwierzęta środowisko



Mistrzostwa Śląska Strażaków w Tenisie Stołowym



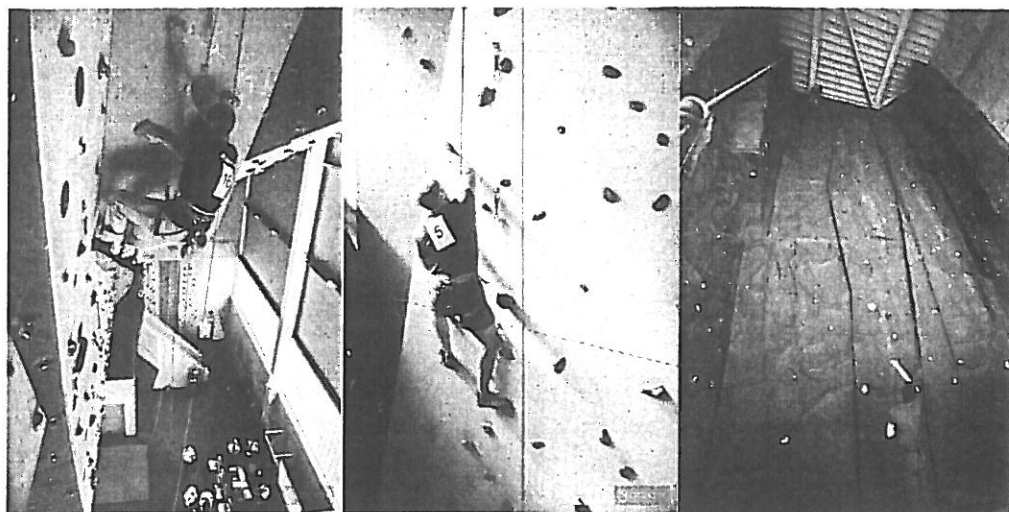
Mistrzostwa woj. śląskiego Strażaków w Piłce Siatkowej



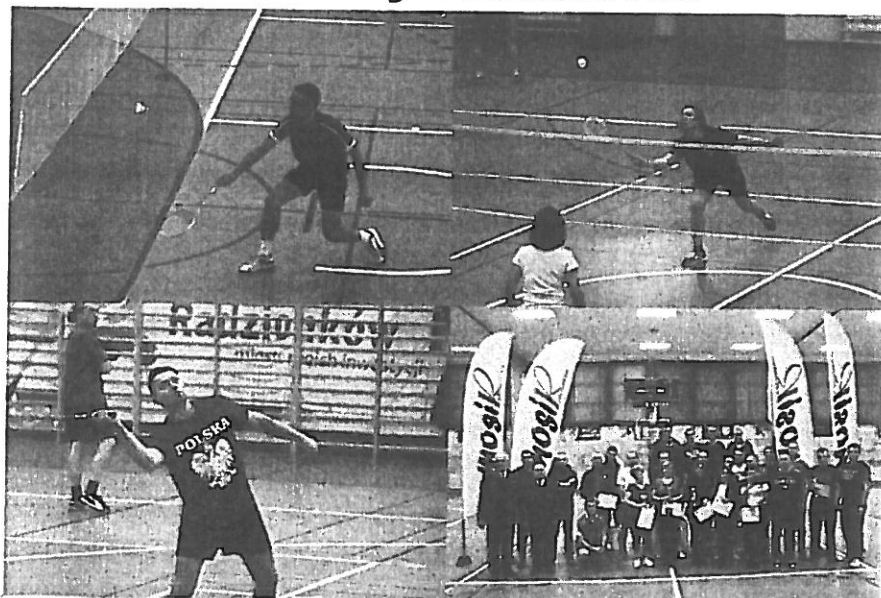
Mistrzostwa strażaków w piłce nożnej halowej



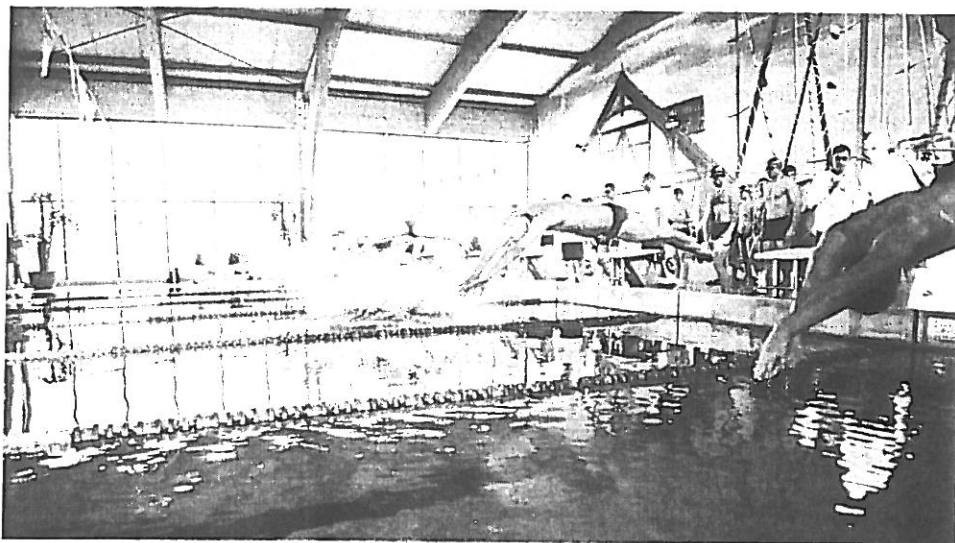
Zawody wspinaczkowe



Zawody badmintonu



Mikołajkowe Zawody Strażaków w Pływaniu o puchar Śląskiego Komendanta Wojewódzkiego PSP





WNIOSKI



OBSZARY LEŚNE

Nadzór nad wykonaniem i utrzymaniem dojazdów pożarowych i pasów przeciwpożarowych na terenach leśnych

Kontrola punktów czerpania wody do celów gaśniczych

Edukacja młodzieży

Apele o zachowanie ostrożności przy stopniach zagrożenia pożarem w lasach

Poprawa łączności radiowej pomiędzy mobilnymi jednostkami Straży Pożarnej a śmigłowcami i samolotami gaśniczymi



KOMENDA POWIATOWA PAŃSTWOWEJ STRAŻY POŻARNEJ

w Tarnowskich Górach

POŻARY BUDYNKÓW MIESZKALNYCH

Analiza przyczyn zaistniałych pożarów i zagrożeń

Przekazywanie okresowych informacji na łamach lokalnych mediów

Kontrola zagrożonych obiektów

Akcja „Nie dla czadu”



KOMENDA POWIATOWA PAŃSTWOWEJ STRAŻY POŻARNEJ

w Tarnowskich Górach

OBIEKTY PRZEMYSŁOWE I UŻYTECZNOŚCI PUBLICZNEJ

Stosowanie materiałów budowlanych nie rozprzestrzeniających ognia

Stosowanie niezbędnych instalacji gaśniczych

Stosowanie systemów sygnalizacji pożarów

Analiza katalogu zagrożeń chemicznych

Organizacja ćwiczeń obiektowych i próbnej ewakuacji



ANOMALIA POGODOWE

Zabezpieczenie foli do prowizorycznych pokryć dachowych

Zabezpieczenie worków na piasek

**Utrzymanie sprzętu pompowego i agregatów prądotwórcze
w pełnej sprawności - jednostek zarówno PSP jak i OSP**



KATASTROFY TECHNICZNE

Tworzenie i stosowanie procedur ratowniczych

Współpraca z innymi służbami np. PINB

Organizacja łączności współdziałania służb uczestniczących w akcji

Angażowanie do działań ratowniczych specjalistów z różnych branż



KOMENDA POWIATOWA PAŃSTWOWEJ STRAŻY POŻARNEJ

w Tarnowskich Górach

DZIAŁALNOŚĆ PREWENCYJNA

Przeprowadzone kontrole - 127

Skontrolowano - 222 obiekty

Prowadzono kontrole w:

Obiektach użyteczności publicznej – 53

Zamieszkania zbiorowego – 9

Leśnictwa i tereny leśne – 69

Obiektów przemysłowych, produkcyjnych, magazynowych - 90

Mieszkalnych - 1



KOMENDA POWIATOWA PAŃSTWOWEJ STRAŻY POŻARNEJ

w Tarnowskich Górach

NAJCZĘŚCIEJ WYSTĘPUJĄCE NIEDOCIĄGNIĘCIA

W zakresie ewakuacji

Podręcznego sprzętu gaśniczego

Dokumentacji przeciwpożarowej

Szkolenia przeciwpożarowego

Instalacji technicznych obiektu

Główne wyłączniki prądu

Hydrantów wewnętrznych i zewnętrznych

Pasów przeciwpożarowych

Oświetlenia awaryjnego

Stan obiektów prowadzonych przez powiat

Wielospecjalistyczny Szpital Powiatowy S.A. w Tarnowskich Górach

Dom Pomocy Społecznej w Tarnowskich Górach ul. Włoska 24

Centrum Edukacji Ekonomiczno - Handlowej w Tarnowskich Górach ul. Sobieskiego 5

II Liceum Ogólnokształcące im. Staszica w Tarnowskich Górach ul. Piłsudskiego 1

Zespół Szkół Gastronomiczno - Hotelarskich Tarnowskie Góry ul. Karola Miarki 17

Zespół Szkół Technicznych i Ogólnokształcących w Tarnowskie Góry ul. Sienkiewicza 23

Zespół Szkół Chemiczno - Medycznych i Ogólnokształcących w Tarnowskich Górach
ul. Opolska 26

Zespół Szkół Techniczno- Ekonomicznych w Radzionkowie ul. Zofii Nałkowskiej 2

Zespół Szkół Specjalnych w Radzionkowie ul. Zofii Nałkowskiej 2

Stan obiektów prowadzonych przez powiat

I Liceum Ogólnokształcące im. Stefani Sempołowskiej Tarnowskie Góry ul. Opolska 28

Zespół Szkół Artystyczno - Projektowych w Tarnowskich Górach ul. Legionów 35

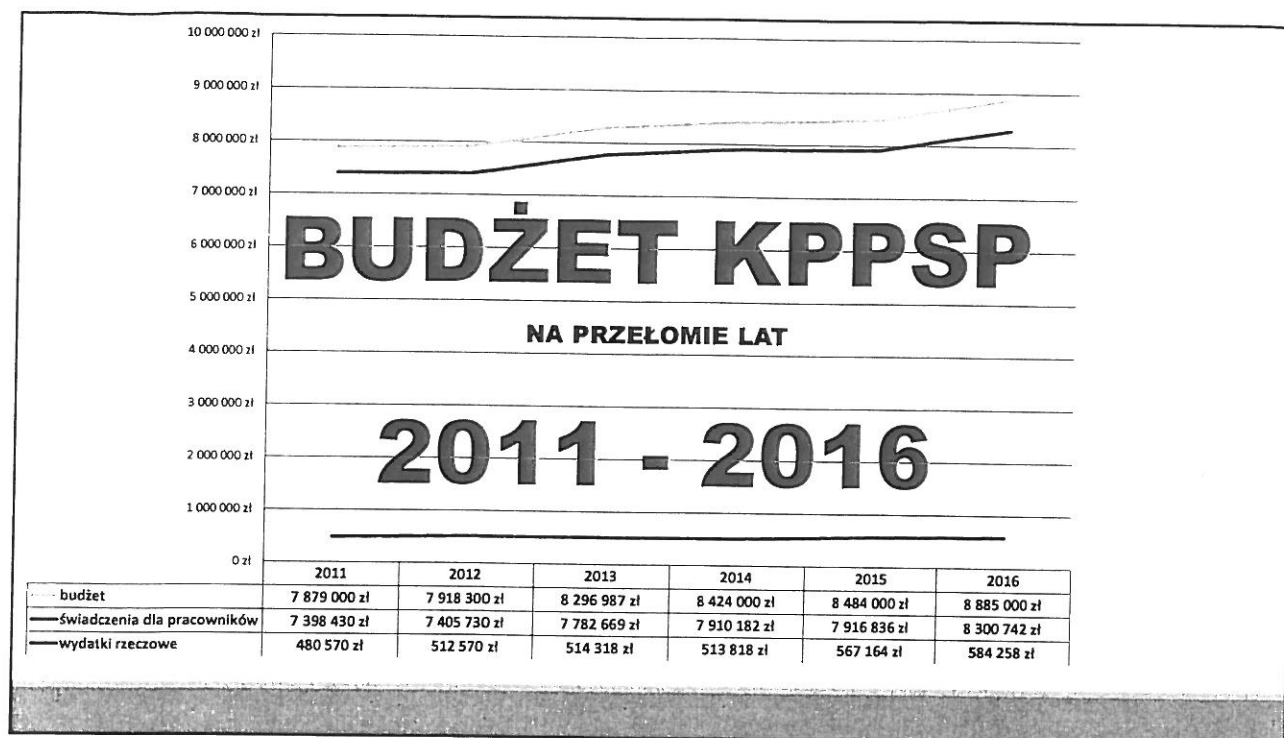
Zespół Szkół Techniczno – Usługowych w Tarnowskich Górach ul. Pokoju 14

Centrum Kształcenia Ustawicznego w Tarnowskich Górach ul. Sienkiewicza 6

Zespół Szkół Budowlano- Architektonicznych w Tarnowskich Górach ul. Okrzei 3

Dom Pomocy Społecznej w Łubiu ul. Pyskowicka 34

Dom Pomocy Społecznej w Miedarach ul. Zamkowa 7



PLAN DZIAŁAŃ KOMENDY

Kontynuacja procedury inwestycyjnej związanej z budową nowej lokalizacji KP PSP w Tarnowskich Górach przy ulicy Małej.



Uchwała Nr 1X/495/2014
Rady Miejskiej w Tarnowskich Górach
z dnia 30 czerwca 2014r.

w sprawie wyrażenia zgody na podjęcie działań zmierzających do przekazania nieruchomości
gruntowej na rzecz Komendy Powiatowej Państwowej Straży Pożarnej w Tarnowskich Górach

Na podstawie art. 18 ust. 1 ustawy z dnia 6 kwietnia 1990 roku o samorządzie gminnym (t.j. Dz. U.
z 2002 nr 69, 563 z późn. zmianami) Burmistrz Miasta

Rada Miejska w Tarnowskich Górach

uchwała

§ 1

Wyraża zgodę na podjęcie działań zmierzających do przekazania prawa własności nieruchomości
gruntowej położonej w Tarnowskich Górach przy ul. Małej Łęce 6, działek 150, 199 i 196 obręb
Tarnowskie Góry (karta mapy 3) na rzecz Komendy Powiatowej Państwowej Straży Pożarnej
w Tarnowskich Górach, przeznaczoną pod budowę nowej siedziby.

§ 2

Wyraża zgodę na przekazanie nieruchomości w Miasta Tarnowskie Góry.

§ 3

Uchwała wchodzi w życie z dniem podjęcia.

Przewodniczący Rady Miejskiej

Stanisław KOWOLIK

**DZIĘKUJĘ
ZA
UWAGĘ !**

Tarnowskie Góry, luty 2016 r.

