

RAPORT O STANIE POWIATU TARNOGÓRSKIEGO ZA ROK 2022

P O W I A T
TARNOGÓRSKI



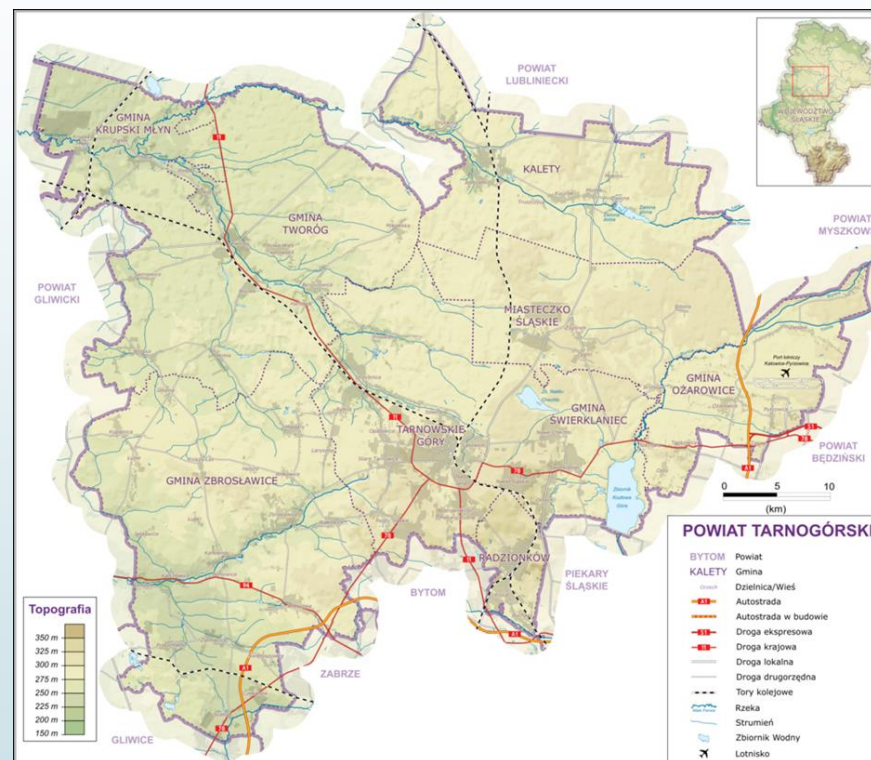
Typ: powiat ziemski

Siedziba władz Powiatu: Tarnowskie Góry

Powierzchnia: 644 km kw.

- obszary miejskie i przemysłowe 90,4 km²
- użytki rolne 199 km kw.,
- lasy 316,78 km kw.

Gęstość zaludnienia: 208 osób / km kw.



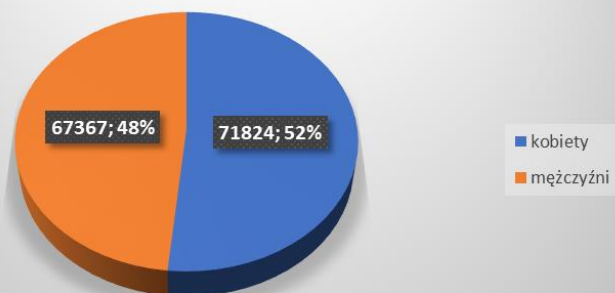
GMINY MIEJSKIE:			
Kalety	Miasteczko Śląskie	Radzionków	Tarnowskie Góry

GMINY WIEJSKIE:				
Krupski Młyn	Ożarówice	Świerklaniec	Tworóg	Zbrosławice

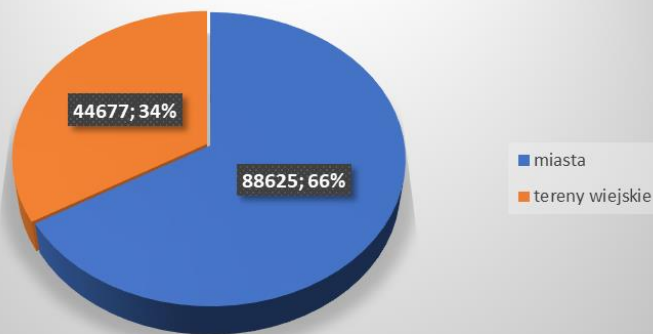
POWIAT W LICZBACH

Liczba osób zameldowanych i zamieszkałych w powiecie tarnogórskim w poszczególnych gminach

Struktura demograficzna ludności
wg płci



Ludność wg zameldowania



miasto/gmina	powierzchnia w km ²	ludność wg miejsca zameldowania - dane z gmin -		gęstość zaludnienia osób/km ²	ludność wg miejsca zamieszkania - dane GUS -	
		31.12.2021r.	31.12.2022r.		31.12.2021r.	30.06.2022r.
Kalety	76,6	8 222	8 188	107	8 206	8 196
Miasteczko Śląskie	67,8	6 824	6 743	101	7 044	7 014
Radzionków	13,2	15 741	15 652	1 193	16 193	16 156
Tarnowskie Góry	83,78	58 389	58 042	697	61 343	61 413
razem gminy miejskie	241,38	89 176	88 625	370	92 786	92 779
Ożarówice	45,9	5 760	5 789	125	5 909	5 938
Krupski Młyn	39,1	3 100	3 047	79	3 059	3 038
Świerklaniec	44,6	12 274	12 351	275	12 887	12 932
Tworóg	125,2	7 896	8 192	63	8 228	8 220
Zbrosławice	148,4	15 621	15 298	105	16 292	16 284
razem gminy wiejskie	403,2	44 651	44 677	111	46 375	46 412
Ogółem powiat	644,58	133 827	133 302	208	139 161	139 191

Liczba ludności na dzień 31.12.2022 r. – 139 221 osób

MIENIE POWIATU

Na dzień 31 grudnia 2022 roku Powiat Tarnogórski był właścicielem mienia o łącznej wartości księgowej brutto

338 970 351 zł (+ 62 251 856 zł)

Stan mienia komunalnego

Lp.	Składnik mienia	Wartość 31.12.2021r. (w zł)	Wartość 31.12.2022r. (w zł)
1.	budynki i lokale	106 820 053	123 895 725
2.	obiekty inżynierii lądowej i wodnej	82 654 429	93 640 983
3.	grunty	70 482 560	100 468 300
4.	maszyny, urządzenia i aparaty ogólnego zastosowania	3 813 081	3 649 239
5.	środki transportu	2 830 776	3 562 380
6.	kotły i maszyny energetyczne	2 188 552	2 188 552
7.	urządzenia techniczne	834 289	1 070 502
8.	narzędzia, przyrządy, ruchomości i wyposażenie	6 547 212	9 947 131
9.	specjalistyczne maszyny, urządzenia i aparaty	547 539	547 539
Razem		276 718 495	338 970 351

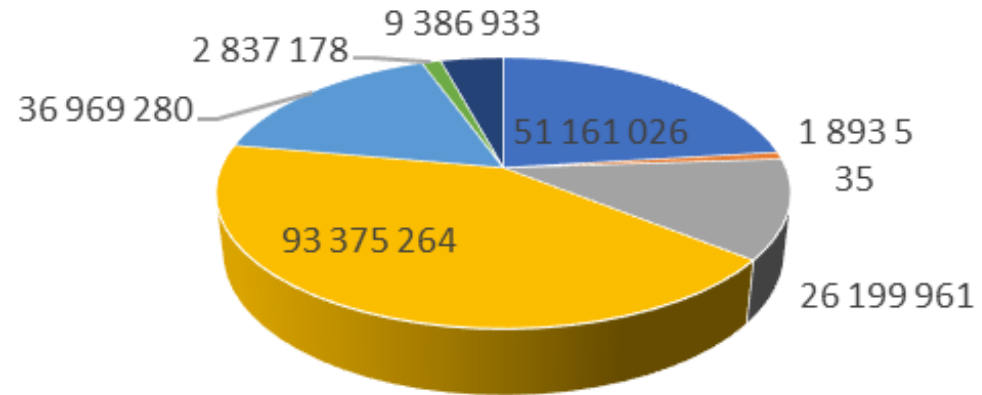
REALIZACJA BUDŻETU POWIATU W 2022 ROKU

Wykonanie budżetu Powiatu Tarnogórskiego (w zaokrągleniu do zł)

LP.	WYSZCZEGÓLNIENIE	WYKONANIE BUDŻETU 2021 r.	PLAN ROCZNY PO ZMIANACH 2022 r.	WYKONANIE BUDŻETU 2022 r.	WYKONANIE BUDŻETU 2022 r. (%)
1.	DOCHODY OGÓŁEM	207 669 158	230 928 718	221 823 180	96,06%
1A.	DOCHODY BIEŻĄCE	197 573 145	215 232 385	213 867 435	99,37%
1B.	DOCHODY MAJĄTKOWE	10 096 013	15 696 333	7 955 745	50,69%
2.	WYDATKI OGÓŁEM	207 551 452	247 078 740	232 149 341	93,96%
2A.	WYDATKI BIEŻĄCE	177 163 448	207 945 920	200 330 873	96,34%
2B.	WYDATKI MAJĄTKOWE	30 388 004	39 132 820	31 818 467	81,31%

- Dochody ogółem na mieszkańca w 2022 r. - 1 593 zł
- Wydatki ogółem na mieszkańca w 2022 r. - 1 668 zł
- Zadłużenie ogółem w 2022 r. - 12 503 674 zł

Dochody powiatu w 2022 roku



- Udziały we wpływach z podatku PIT
- Pozostałe dochody własne
- Dotacje celowe (bez środków unijnych)
- Pozostałe środki
- Udziały we wpływach w podatku CIT
- Subwencja ogólna
- Dotacje i środki otrzymane z budżetu UE



DOTACJE ROZWOJOWE POZYSKANE SPOZA BUDŻETU POWIATU:

- BEZPIECZEŃSTWO PUBLICZNE: **221 933 zł**
- TRANSPORT I INFRASTRUKTURA DROGOWA: **1 757 596 zł**
- OŚWIATA I EDUKACYJNA OPIEKA WYCHOWAWCZA: **1 223 308 zł**
- OCHRONA ZDROWIA: **4 174 330 zł**
- OPIEKA I POMOC SPOŁECZNA: **305 663 zł**

UZYSKANE PROMESY FINANSOWE:

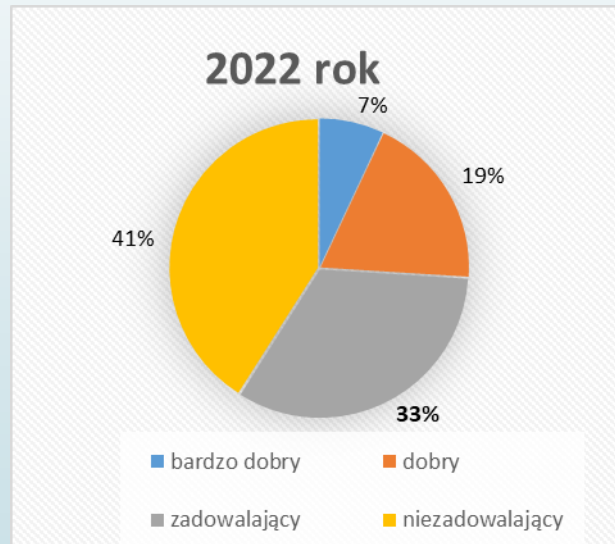
- „Budowa Domu Pomocy Społecznej w Tarnowskich Górach - etap I” - **12 750 000 zł**
- „Modernizacja budynków Starostwa Powiatowego w Tarnowskich Górach przy ul. Karłuszowiec 5 oraz ul. Mickiewicza 41” - **5 000 000 zł**
- „Rozbudowa układu zasilania wraz z remontem budynku stacji przy ul. Pyskowskiej w Tarnowskich Górach” - **2 000 000 zł**

REALIZACJA ZADAŃ POWIATU

➤ Infrastruktura drogowa

- ponad 285 km dróg
- 294 obiekty infrastrukturalne w tym 27 obiektów mostowych i 267 przepustów

➤ Stan dróg powiatowych w 2022 r.



NAJWAŻNIEJSZE INWESTYCJE I REMONTY DROGOWE W 2022 ROKU:

- Remont i przebudowa DP 3271S w Radzionkowie – 6 072 647 zł
- Remont DP 2901S i DP 2902S na terenie gminy Tworóg i Zbrostawice wraz z przebudową w zakresie budowy elementów uspokojenia ruchu na wlotach do terenów zabudowy – 4 610 043 zł
- Bezpieczny pieszy. Modernizacja przejść dla pieszych na drogach powiatowych – 330 330 zł



WYBRANE INWESTYCJE I REMONTY POZOSTAŁEJ INFRASTRUKTURY

- Adaptacja byłej kuchni w budynku Wielospecjalistycznego Szpitala Powiatowego S.A. na potrzeby bloku operacyjnego i centralnej sterylizatorni
- Remont i wyposażenie laboratoriów w Zespole Szkół Chemiczno-Medycznych i Ogólnokształcących im. Marii Skłodowskiej - Curie w Tarnowskich Górach
 - Przebudowa dachu budynku Wieloprofilowego Zespołu Szkół w Tarnowskich Górach
 - Termomodernizacja budynku Zarządu Dróg Powiatowych w Tarnowskich Górach
 - Remont dachu budynku przy ul. Głównej 2 w Nakle Śląskim
- Wykonanie izolacji ścian fundamentowych w budynku warsztatów Zespołu Szkół Gastronomiczno-Hotelarskich w Tarnowskich Górach





EDUKACJA

Rok szkolny 2022/2023

3 samodzielne szkoły

i

10 zespołów szkół,

w ramach których funkcjonują:

- 2 szkoły podstawowe specjalne,
- 4 szkoły ponadpodstawowe specjalne,
- 19 szkół ponadpodstawowych dla młodzieży,
- 4 szkoły dla dorosłych.

6 213 uczniów **↑**(+ 734 osoby) w **246** oddziałach



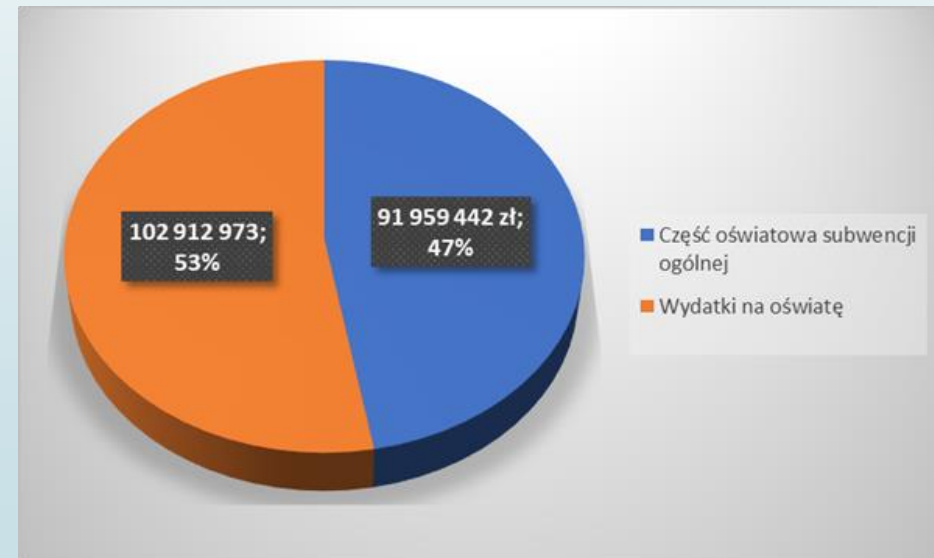
91 959 442 zł

Część oświatowa subwencji ogólnej



102 912 973 zł

Wydatki łącznie na oświatę i edukacyjną opiekę wychowawczą



PROGRAMY REALIZOWANE W SZKOŁACH W 2022 ROKU



➤ Dotacja podręcznikowa

➤ Zielona pracownia



➤ Strzelnica w powiecie

➤ Certyfikowane Wojskowe Klasy Mundurowe



➤ Program kompleksowy wsparcia dla rodzin „Za życiem”

POMOC SPOŁECZNA I REHABILITACJA

Wydatki na pomoc społeczną w 2022 roku

Opis rozdziału	Plan	Wykonanie planu	Procentowy udział w wydatkach związanych z pomocą społeczną
Domy pomocy społecznej	23 269 593 zł	22 136 270 zł	56,37 %
Ośrodki wsparcia	594 515 zł	571 410 zł	1,46 %
Zadania w zakresie przeciwdziałania przemocy w rodzinie	11 565 zł	11 565 zł	0,03 %
Powiatowe centra pomocy rodzinie	2 729 140 zł	2 700 227 zł	6,88 %
Jednostki specjalistycznego poradnictwa, mieszkania chronione i ośrodki interwencji kryzysowej	30 000 zł	28 500 zł	0,07 %
Pozostała działalność	7 363 699 zł	6 845 304 zł	17,43 %
Rodziny zastępcze	4 369 746 zł	(*)4 302 985 zł	10,97 %
Działalność placówek opiekuńczo-wychowawczych	2 743 443 zł	(**)2 675 387 zł	6,82 %
Razem	41 111 701 zł	39 271 648 zł	100,00 %

Rehabilitacja społeczna osób niepełnosprawnych (PFRON):
2021r. - 3 403 054 zł



- Uczestnictwo osób niepełnosprawnych i ich opiekunów w turnusach rehabilitacyjnych: **487 662 zł**
- Zaopatrzenie w sprzęt rehabilitacyjny, przedmioty ortopedyczne i środki pomocnicze: **614 968 zł**
- Likwidacja barier architektonicznych, w komunikowaniu się i technicznych: **226 373 zł**
- Realizacja pilotażowego programu „Aktywny samorząd”: **1 125 663 zł**

ZDROWIE I BEZPIECZEŃSTWO

Strategia i planowanie polityki ochrony zdrowia na terenie powiatu

Wielospecjalistycznego Szpitala Powiatowego im. dr B. Hagera w Tarnowskich Górach Spółka Akcyjna (WSP S.A.).

Kontrakt placówki za rok 2022 - **103 721 340 zł**,

w tym:

- system podstawowego szpitalnego zabezpieczenia świadczeń opieki zdrowotnej PSZ – 86 136 119 zł,
- Opieka psychiatryczna i leczenie uzależnień – 6 682 828 zł,
- Centrum Zdrowia Psychicznego (CZP) – 6 010 770 zł,
- umowa COVID – 2 502 926 zł,
- dodatki COVID – 1 707 117 zł,
- POZ – 549 607 zł,
- rehabilitacja – 383 973 zł,

Liczba wszystkich pacjentów w 2022r.: **110 862**, w tym:

w trybie szpitalnym 29 499 oraz w trybie ambulatoryjnym 81 363.

Wybrane usługi świadczone w szpitalu:

- porady AOS – 41 943,
- porady w nocnej i świątecznej opiece zdrowotnej – 32 228,
- ilość pacjentów leczonych w SOR – 14 367.

Zapewnienie porządku publicznego i bezpieczeństwa obywateli



- Powiatowe Centrum Zarządzania Kryzysowego
- Biuro Bezpieczeństwa Publicznego i Zdrowia

„Powiatowy Program Zapobiegania Przestępczości oraz Porządku Publicznego i Bezpieczeństwa Obywateli i Porządku Publicznego na lata 2019-2022”.

Koordinacja działań w zakresie pomocy Ukraińcom

Powiat Tarnogórski wspiera finansowo działalność:

- Komendy Powiatowej Policji w Tarnowskich Górach,
- Komendę Powiatową Państwowej Straży Pożarnej w Tarnowskich Górach
- WOPR w Tarnowskich Górach

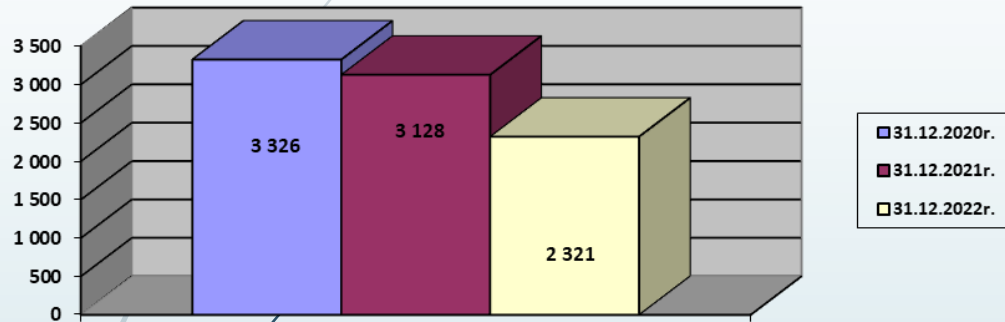
KULTURA, SZTUKA I SPORT

- **Dotacje z zakresu wspierania i upowszechniania kultury fizycznej i sportu**
łącznie: **48 000 zł** dla 20 podmiotów
- **Dotacje z zakresu kultury, sztuki, ochrony dóbr kultury i dziedzictwa narodowego**
łącznie: **35 000 zł** dla 13 podmiotów



RYNEK PRACY

Liczba bezrobotnych



Liczba ofert pracy

Rok	ilość ofert pracy
2021	4 171
2022	2 477

Formy aktywizacji osób bezrobotnych

- Szkolenia
- Dotacje
- Refundacje miejsc pracy
- Staże
- Prace interwencyjne
- Roboty publiczne
- Prace społecznie użyteczne
- Bon zatrudnieniowy
- Dofinansowanie studiów podyplomowych

W ramach środków Europejskiego Funduszu Społecznego w 2021 roku zrealizowano dwa projekty na łączną kwotę **5 075 110 zł**



VII edycja
BUDŻETU PARTYCYPACYJNEGO Powiatu Tarnoborskiego,

- Pula środków - **600 0000 zł**
- Zgłoszonych 11 projektów



REALIZACJA STRATEGII I PROGRAMÓW

➤ Strategia Rozwoju Powiatu Tarnogórskiego do 2022 roku

4 PRIORYTETY ROZWOJU I WYZWANIA STRATEGICZNE DLA TYCH PRIORYTETÓW:

- GOSPODARKA - ZRÓŻNICOWAĆ STRUKTURĘ I WZMOCNIĆ KONKURENCYJNOŚĆ
- USŁUGI SPOŁECZNE - RACJONALNIE ZASPOKAJAĆ ROSNĄCE POTRZEBY
- KOMUNIKACJA - POPRAWIĆ FUNKCJONALNOŚĆ
- TURYSTYKA I REKREACJA - ZDOBYĆ ZNACZĄCĄ POZYCJĘ PONADREGIONALNĄ

- Strategia Rozwiązywania Problemów Społecznych Powiatu Tarnogórskiego na lata 2016-2025
- Powiatowy Program Zapobiegania Przestępczości oraz Ochrony Bezpieczeństwa Obywateli i Porządku Publicznego na lata 2019 - 2022
- Program Ochrony Środowiska Powiatu Tarnogórskiego na lata 2021-2024 z perspektywą do roku 2029
- Programu Rozwoju Tras Rowerowych na obszarze gmin powiatu tarnogórskiego na lata 2022-2030



35 143

Wydane decyzje
administracyjne



65 499

Dostarczonych
pism/wniosek



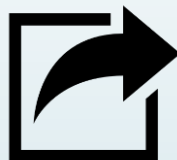
11 882

Dostarczonych
dokumentów
elektronicznych



2 891

Dostarczonych
faktur



51 167

Dokumentów
wysłanych z urzędu

ponadto



Zawarto **461** umowy
oraz
48 porozumienia

Działalność Zarządu Powiatu w 2022 r.:

- 72 zwołanych posiedzeń
- 354 podjętych uchwał
- 411 przyjętych stanowisk