

Zarządzenie nr 74/2017
Starosty Tarnogórskiego
z dnia 12.06.2017 r.

w sprawie:

w sprawie zatwierdzenia uproszczonego planu urządzenia lasu (u.p.u.l.) stanowiącego własność Gminy Tarnowskie Góry, w obrębach Strzybnica i Rybna.

Na podstawie art. 22 ust. 2 ustawy z dnia 28 września 1991 r. o lasach (tekst jednolity Dz. U. z 2017, poz. 788 ze zm.), w związku z art. 4 ust 1 pkt. 14, art. 34 ust. 1 ustawy z dnia 5 czerwca 1998 r. – o samorządzie powiatowym (tekst jednolity Dz. U. z 2016 r., poz. 814 ze zm.), po uzyskaniu opinii Nadleśniczego Nadleśnictwa Brynek

**Zarządzam,
co następuje:**

§ 1

Zatwierdza się uproszczony plan urządzenia lasu, dla lasu stanowiącego własność Gminy Tarnowskie Góry: w obrębie Strzybnica dla działek: 414/39, 1750/35, o łącznej powierzchni lasu 5,1633 ha; w obrębie Rybna dla działek: 258/49, 254/49, 253/49, 260/42, 261/49, 262/49, 263/49, 267/45 o łącznej powierzchni lasu 12,7025 ha.

§ 2

Uproszczony plan urządzenia lasu wymieniony w § 1, stanowi załącznik nr 1 do niniejszego zarządzenia.

§ 3

Okres obowiązywania planu, o którym mowa w § 1, ustala się od 01.01.2017 r. do 31.12.2026 r.

§ 4

Uproszczony plan urządzenia lasu wymieniony w § 1 został sporządzony w czterech kompletach dokumentacji urządzeniowej, w tym:
jeden komplet zostanie przekazany Geodecie Powiatowemu,
jeden komplet zostanie przekazany Burmistrz Miasta Tarnowskie Góry,
dwa komplety znajdują się w Wydziale Ochrony Środowiska i Rolnictwa Starostwa Powiatowego w Tarnowskich Górach.

§ 5

Wykonanie zarządzenia powierza się Członkowi Zarządu Powiatu Panu Krzysztofowi Łozińskiemu.

§ 6

Zarządzenie wchodzi w życie z dniem podpisania.


STAROSTA
Krystyna Kosmala

Załącznik nr 1
do Zarządzenia Starosty Tarnowskiego
nr 74/2017
z dnia 12.06.2017r.

UPROSZCZONY
PLAN URZĄDZENIA LASU
gminy TARNOWSKIE GÓRY
woj. śląskie
na okres od 1.01.2017 r. do 31.12.2026 r.

STAROSTA

Krystyna Kosmala

Wykonawca: inż. Piotr Michalik. 42-693 Potępa, Żyłka 75

OPIS OGÓLNY

do uproszczonego planu urządzenia lasu stanowiącego własność gminy Tarnowskie Góry,
woj. śląskie.

na okres od 1.01.2017 r. do 31.12.2026 r.

1. Nadzór.

Nadzór nad gospodarką leśną sprawuje

2. Warunki przyrodnicze.

Lasy objęte uproszczonym planem urządzenia lasu położone są w V - Śląskiej krainie
przyrodniczo – leśnej, dzielnicy 5 - Równiny Opolskiej.

Siedliskowe typy lasu i przyjęte dla nich gospodarcze typy drzewostanów zestawiono poniżej:

Wyszczególnienie		Siedliskowe typy lasu							
		LMśw	BMśw						
Gospod. typ d-stanu	Gat. główny	So	So						
	Gatunki domieszk.	Md	Md						
		Bk	Db						

Zestawienie powierzchni i miąższości wg gatunków panujących (głównych) oraz klas i
podklas wieku oraz zestawienie powierzchni siedliskowych typów lasu podano na str. 3.

3. Maksymalna miąższość możliwa do pozyskania.

W oparciu o Rozporządzenie Ministra Środowiska z dnia 20 grudnia 2005 r. w sprawie
szczegółowych warunków i trybu sporządzania planu urządzenia lasu, uproszczonego planu
urządzenia lasu oraz inwentaryzacji stanu lasu przyjęto minimalne wieki rębności:

120 lat dla Db, Js, Wz

100 lat dla Bk, Jd

80 lat dla So, Św, Md, Kl,

60 lat dla Brz, Gb, Ol

40 lat dla Os

30 lat dla Tp, Wb, Olsz

określono maksymalną miąższość do pozyskania w użytkowaniu rębnym:

Etat z ostatniej klasy wieku	Etat z 2-ch ostatnich klas wieku	Etat wg potrzeb hodowla- nych	Etat wg stanu d-stanów.	Etat przyjęty	Pozostałe użytki rębne nie objęte etatem	Maksymalna miąższość możliwa do pozyskania w użytku rębnym
-	-	55	-	55	-	55

4. Ochrona lasu.

Lasy objęte opracowaniem nie są lasami ochronnymi.

W zakresie ochrony przeciwpożarowej oraz ochrony wód i gleb nie występuje potrzeba prowadzenia jakichkolwiek zabiegów.

Stan zdrowotny lasów przedstawia się następująco: nie stwierdzono wzmożonego występowania szkodników owadzych czy grzybów pasożytniczych.

Wyodrębniono następujące strefy uszkodzeń przemysłowych:

Strefa I - Strefa II - 17,86 ha Strefa III -

Z innych przyczyn pogarszającego się stanu zdrowotnego należy wymienić starzenie się części drzew.

Stan sanitarny lasu przedstawia się następująco: zadowalająco.

W zakresie ustaleń art. 30 ustawy z dnia 28.09.1991 r. o lasach stwierdza się: miejscami stwierdzono dzikie wysypiska śmieci. Zdarza się także kradzież drewna z lasu.


Zawartość uproszczonego planu urządzenia lasu.

W skład uproszczonego planu urządzenia lasu wchodzi:

1. Opis ogólny.
2. Opisy taksacyjne lasu i gruntów przeznaczonych do zalesienia.
3. Rejestr działek leśnych i gruntów przeznaczonych do zalesienia.
4. Wykaz skrótów i symboli.
5. Mapa gospodarcza lasu i gruntów przeznaczonych do zalesienia.

Uproszczony plan urządzenia lasu sporządzono w czterech egzemplarzach z przeznaczeniem:

- 1 egz. otrzymuje Starostwo Powiatowe w Tarnowskich Górach
- 2 egz. otrzymuje Urząd Miejski w Tarnowskich Górach
- 3 egz. otrzymuje Nadleśnictwo Brynek
- 4 egz. otrzymuje

Wykonawca:

inż. Piotr Michalik
Żyłka 75, 42-693 Potępa

OPISY TAKSACYJNE

wg stanu na 15.09.2016 r.

OPIS LASÓW I GRUNTÓW

Oddz. Poddz.	Powierz- -chnia ha	Siedliskowy typ lasu, gosp. typ d-stanu, opis taksacyjny lasu, gruntu przeznaczonego do zalesienia.	Elementy		
			Gatunek panujący	Klasa i podklasa wieku	Wys. m
1	2	3	4	5	6
a	4,38	<u>Obręb Strzybnica.</u> BMśw - Db Md So T. pofałd. 9 So, mjsc. Brz, Os 30 l. 1 So 40 l. Zw. umiark. Zmiesz. kęp. Podsz. na 50% pow.	So	IIa	14
b	0,78	BMśw - Db Md So T. pofałd. 8 Brz, 1 So, 1 Os 30 l. Zw. umiark. Zmiesz. pjd. i grup. Podsz. na 70% pow.	Brz	IIa	15
c	0,93	<u>Obręb Rybna</u> LMśw - Bk Md So T. rów. 6 Brz, 3 Db, 1 Os, pjd. Św (40-50) 45 l. Zw. przeryw. mjsc. umiark. Podr. Db 20 l. na 10% pow. Podsz. na 10% pow.	Brz	IIIa	19
d	2,25	LMśw - Bk Md So T. rów. 5 Db, 3 So, 1 Brz, pjd. Os, Św (50-60) 55 l. 1 So 90 l. Zw. umiark. mjsc. przeryw. Podsz. na 20% pow.	Db	IIIb	20

PRZEZNACZONYCH DO ZALESIENIA

Stan na 15.09.2016 r.

taksacyjne				Wskazania gospodarcze			
Pierśnica cm	Bonit.	Zadrze- wienie	Miąższość na całej pow.	Rodzaj wskazania	Powierz. ha	Maksym. miąższość do pozysk..	Wykonanie
7	8	9	10	11	12	13	14
13	Ia	08	740	TW – 14 m3/ha	4,38	61	
14	I	07	100	TW 6 m3/ha	0,78	5	
19	I	06	145	C. przyg.			
22	II	07	400	TP 10 m3/ha	2,25	22	

OPIS LASÓW I GRUNTÓW

Oddz. Poddz.	Powierz- -chnia ha	Siedliskowy typ lasu, gosp. typ d-stanu, opis taksacyjny lasu, gruntu przeznaczonego do zalesienia.	Elementy		
			Gatunek panujący	Klasa i podklasa wieku	Wys. m
1	2	3	4	5	6
f	0,93	BMśw - Db Md So T. rów. <u>D-stan II-piętrowy.</u> I p.: 7 So, 3 Db, pjd. Dbc, Brz (70-80) 75 l. Zw. luź. mjsc. przeryw. II p.: 9 Db, 1 Brz, pjd. Kl, Jrz (30-40) 35 l. Zw. luź. Podsz. na 10% pow. Pjd. posusz.	So	IVb	19
			Db	IIb	13
g	0,27	BMśw - Db Md So T.rów. Bk 5 l. Uprawa częściowo ogrodzona	Bk	Ia	-
h	0,32	BMśw - Db Md So T. rów. <u>D-stan II-piętrowy.</u> I p.: So 90 l. Zw. przeryw. II p.: Db (30-40) 35 l. Zw. luź. W środku poddz. uprawa Bk 2 l. na pow. 0,05 ha	So	Va	23
			Db	IIb	13
i	0,55	BMśw - Db Md So T. rów. 3 So, 3 Ol, 2 Md, 1 Db, 1Bk 7 l. Zmiesz. grup. Podsz. na 40% pow. Uprawa ogrodzona.	So	Ia	2

PRZEZNACZONYCH DO ZALESIENIA

Stan na 15.09.2016 r.

taksacyjne				Wskazania gospodarcze			
Pierśnica cm	Bonit.	Zadrze- wienie	Miąższość na całej pow.	Rodzaj wskazania	Powierz. ha	Maksym. miąższość do pozysk..	Wykonanie
7	8	9	10	11	12	13	14
24	III	03	80	CS 5 m3/ha	0,93	5	
11	II	04	45 125				
-	II	09	-	Piel.	0,27		
29	II	05	55	Rb II – usunąć I p.	0,32	55	
11	II	04	15 70	Mel. agr. Odn. osł. Piel.	0,14 0,14 0,19		
-	II	09	-	CW - pilne	0,55		

OPIS LASÓW I GRUNTÓW

Oddz. Poddz.	Powierz- chnia ha	Siedliskowy typ lasu, gosp. typ d-stanu, opis taksacyjny lasu, gruntu przeznaczonego do zalesienia.	Elementy		
			Gatunek panujący	Klasa i podklasa wieku	Wys. m
1	2	3	4	5	6
j	1,89	BMśw - Db Md So T.rów. <u>Uprawa z 2016 r.</u> 5 Bk, 2 So, 2 Db, 1Jw, mjsc. Md, Św 2 l. Zmiesz. kęp. Na 20% pow. przedr. Db 20-30 l. Uprawa ogrodzona.	Bk	Ia	-
k	2,00	BMśw - Db Md So T. rów. 8 Brz, 1 Db, 1 So, mjsc. Os (40-60) 50 l. Pjd. Brz, So 70 l. Zw. przeryw. Zmiesz. jednostk. Na 20% pow. podr. Db 20-25 l. Podsz. na 30% pow.	Brz	IIIa	20
l	2,56	BMśw - Db Md So T. rów. 6 Brz, 2 So, 1 Db, 1 Os (50-60) 55 l. Pjd. Brz, So, Db 80 l. Zw. przeryw. Zmiesz. grup. i jednostk. Podr. Db 20-25 l. na 20% pow. Podsz. na 20% pow.	Brz	IIIb	21
m	0,45	BMśw - Db Md So T. rów. 4 Db, 2 Md, 2 Bk, 1So, 1 Jw, 1 Dg 6 l. Zmiesz. grup. Uprawa ogrodzona.	Db	Ia	-

PRZEZNACZONYCH DO ZALESIENIA

Stan na 15.09.2016 r.

taksacyjne				Wskazania gospodarcze			
Pierśnica cm	Bonit.	Zadrze- wienie	Mięszość na całej pow.	Rodzaj wskazania	Powierz. ha	Maksym. mięszość do pozysk..	Wykonanie
7	8	9	10	11	12	13	14
-	II	1.0	-	Piel.	1,89		
20	II	06	280	C. przyg.			
22	II	05	330	C. przyg.			
-	II	09	-	CW	0,45		

OPIS LASÓW I GRUNTÓW

Oddz. Poddz.	Powierz- chnia ha	Siedliskowy typ lasu, gosp. typ d-stanu, opis taksacyjny lasu, gruntu przeznaczonego do zalesienia.	Elementy		
			Gatunek panujący	Klasa i podklasa wieku	Wys. m
1	2	3	4	5	6
n	0,32	BMśw - Db Md So T.rów. 4 Bk, 3 So, 2 Db, 1 Md 6 l. Zmiesz. grup.	Bk	Ia	-
o	0,23	BMśw - Db Md So T.rów. 5 Bk, 4 So, 1 Md, mjsc. Db, Dbc 6 l. Zmiesz. grup.	Bk	Ia	-
Razem	17,86				

PRZEZNACZONYCH DO ZALESIENIA

Stan na 15.09.2016 r.

taksacyjne				Wskazania gospodarcze			
Pierśnica cm	Bonit.	Zadrze- wienie	Miąszość na całej pow.	Rodzaj wskazania	Powierz. ha	Maksym. miąszość do pozysk..	Wykonanie
7	8	9	10	11	12	13	14
-	II	09	-	CW	0,32		
-	II	09	-	CW	0,23		
			2190				

Zestawienie prac na 10-lecie.

I. Użytkowanie lasu.

Rodzaj prac	Pow. ha	Masa m3
1. Użytki rębne:		
a) wynikające z etatu	0,32	55
b) pozostałe		
2. Użytki przedrębne:		
a) czyszczenia z masą		
b) trzebieże	7,41	88
3. Cięcia sanitarne:	0,93	5
<hr/>		
Razem:	8,66	148

II. Hodowla lasu.

Rodzaj prac	Pow.ha
1. Zalesienie gruntów nieleśnych	-
2. Odnowienia naturalne	-
3. Odnowienia sztuczne	0,14
w tym:	
a) zręby	0,14
b) halizny i płazowiny	
c) dolesienie luk	
d) podsadzenia	
4. Poprawki i uzupełnienia:	-
5. Pielęgnowanie lasu	3,90
w tym:	
a) upraw	2,35
b) młodników (CW+CP)	1,55
6. Melioracje agrotechniczne	0,14

REJESTR DZIAŁEK

wg stanu na 21.06.2016 r.

REJESTR LASÓW I GRUNTÓW

L.p. Nr z rej. gruntów	Nazwisko i imię, adres właściciela.	Nr ark.	Nr działki	Oddz.	Opis i powierzchnia			
					Zalesiona			
					Gat.gł.	Wiek	Bonit.	Pow.ha
	<u>Obwód Strzybnica</u>							
G1550	Gmina Tarnowskie Góry 42-600 Tarnowskie Góry, Rynek 4	1Opat	414/39	a	So	30	Ia	1,7600
G1524	Gmina Tarnowskie Góry 42-600 Tarnowskie Góry, Rynek 4	1Opat	1750/35 1750/35	a b	So Brz	30 30	Ia I	2,6233 <u>0,7800</u> 3,4033
	<u>Obwód Rybna</u>							
G1134	Gmina Tarnowskie Góry 42-600 Tarnowskie Góry, Rynek 4	3	258/49	f	So	75	III	0,9326
G1133	Gmina Tarnowskie Góry 42-600 Tarnowskie Góry, Rynek 4	3	254/49 254/49 254/49	l m n	Brz Db Bk	55 6 6	II II II	1,3715 0,4500 <u>0,3200</u> 2,1415
G1132	Gmina Tarnowskie Góry 42-600 Tarnowskie Góry, Rynek 4	3	253/49 253/49	l o	Brz Bk	55 6	II II	1,1838 <u>0,3200</u> 1,4138
G1167	Gmina Tarnowskie Góry 42-600 Tarnowskie Góry, Rynek 4	3	260/42	c	Brz	45	I	0,5292
G1135	Gmina Tarnowskie Góry 42-600 Tarnowskie Góry, Rynek 4	3	261/49 261/49 261/49	c g h	Brz Bk So	45 5 90	I II II	0,4024 0,2700 <u>0,2200</u> 0,8924
		3	262/49 262/49 262/49	h i j	So So Bk	90 7 2	II II II	0,1022 0,5500 <u>1,8900</u> 2,5422
		3	263/49	k	Brz	50	II	1,9968
G1136	Gmina Tarnowskie Góry 42-600 Tarnowskie Góry, Rynek 4	3	267/45	d	Db	55	II	2,2540

DO ZALESIENIA wg WŁAŚCICIELI

Stan na 21.06.2016

lasów		Inne grunty	Razem lasy	Pow. gruntów do zalesienia	Kolumna na aktualizację opisu	Uwagi
Niezalesiona						
do odnowienia	pozostała					
			1,7600			
			3,4033			
			0,9326			
			2,1415			
			1,4138			
			0,5292			
			0,8924			
			2,5422			
			1,9968			
			2,2540			

DO ZALESIENIA wg WŁAŚCICIELI

Stan na 21.06.2016

lasów				Pow. gruntów do zalesienia	Kolumna na aktualizację opisu	Uwagi
Niezalesiona		Inne grunty	Razem lasy			
do odnowienia	pozostała					
			17,8658			

WYKAZ SKRÓTÓW I SYMBOLI

1. Symbole nazw drzew leśnych.

Grochodrzew (akacja)	Ak
Brzoza	Brz
Brzoza brodawkowata	Brzb
Brzoza omszona	Brzom
Buk	Bk
Cis	Cis
Czeremcha	Czm
Czeremcha amerykańska	Czm am
Czereśnia	Czr
Jedlica (daglezja)	Dg
Dąb	Db
Dąb szypułkowy	Dbs
Dąb bezszypułkowy	Dbb
Dąb czerwony	Dbc
Grab	Gb
Grusza	Gr
Jabłoń	Jb
Jarzębina	Jrz
Jawor	Jw.
Jodła	Jd
Jesion	Js
Klon jesionolistny	Jskl
Klon polny	Klp
Kasztanowiec	Ksz
Klon	Kl
Limba	Lb
Lipa	Lp
Modrzew	Md
Olsza czarna	Ol
Olsza szara	Olsz
Orzech	Orz
Osika	Os
Sosna pospolita	So
Sosna banka	Sob
Sosna czarna	Socz
Sosna kosodrzewina	Kos
Sosna smołowa	Sosm
Sosna wejmutka	Sowm
Świerk	Św
Topola	Tp
Wiąz	Wz

2. Skróty w opisie drzewostanu.

Wyrażenie	Skrót – Symbol
bonitacja	bon.
część	cz.
drobnokępiasta	drob.kęp.
drugie piętro	II p.
drzewostan	d-stan.
gatunek	gat.
gleba	G.
główny	gł.
grupami	grup.
jednostkowo	jedn.
karłowaty	karł.
kępami	kęp.
klasa wieku	kl.w.
lekko	l.
luźne	luź.
miejscami	mjsc.
nalot	nal.
nasienniki	nas.
niejednolity	niejedn.
nieudane	nieud.
odnowienia	odn.
nierównomierny	nierównom.
odroślowy	odr.
piersnica	piersn.
płazowina	płaz.
pierwsze piętro	I p.
pochyły	poch.
podrost	podr.
podszyt	podsz.
posadzenia	posd.
pojedynczo	pjd.
pokrywa	P.
północ	Pn.
południe	Pd.
poprawki	popr.
prawie	pr.
przestoje	przest.
powierzchnia	pow.
przerzedzenie	przerz.
przerywane	przeryw.
rębnia	Rb
równy	rów.
rzędami	rząd.

samosiew
siedlisko
sporadycznie
ściółkowa
teren
umiarkowane
uprawa
uszkodzony
wschód
wysokość
zachód
zadarniona
zadrzewienie
zalesienie
zazieleniona
zdrowotność
zdziczała
zielona
zwarcie





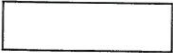
sam.
siedl.
spor.
ściółk.
T.
umiark.
upr.
uszk.
W
wys.
Z
zadarn.
zd
zal.
zaziel.
zdraw.
zdzicz.
ziel.
zw.

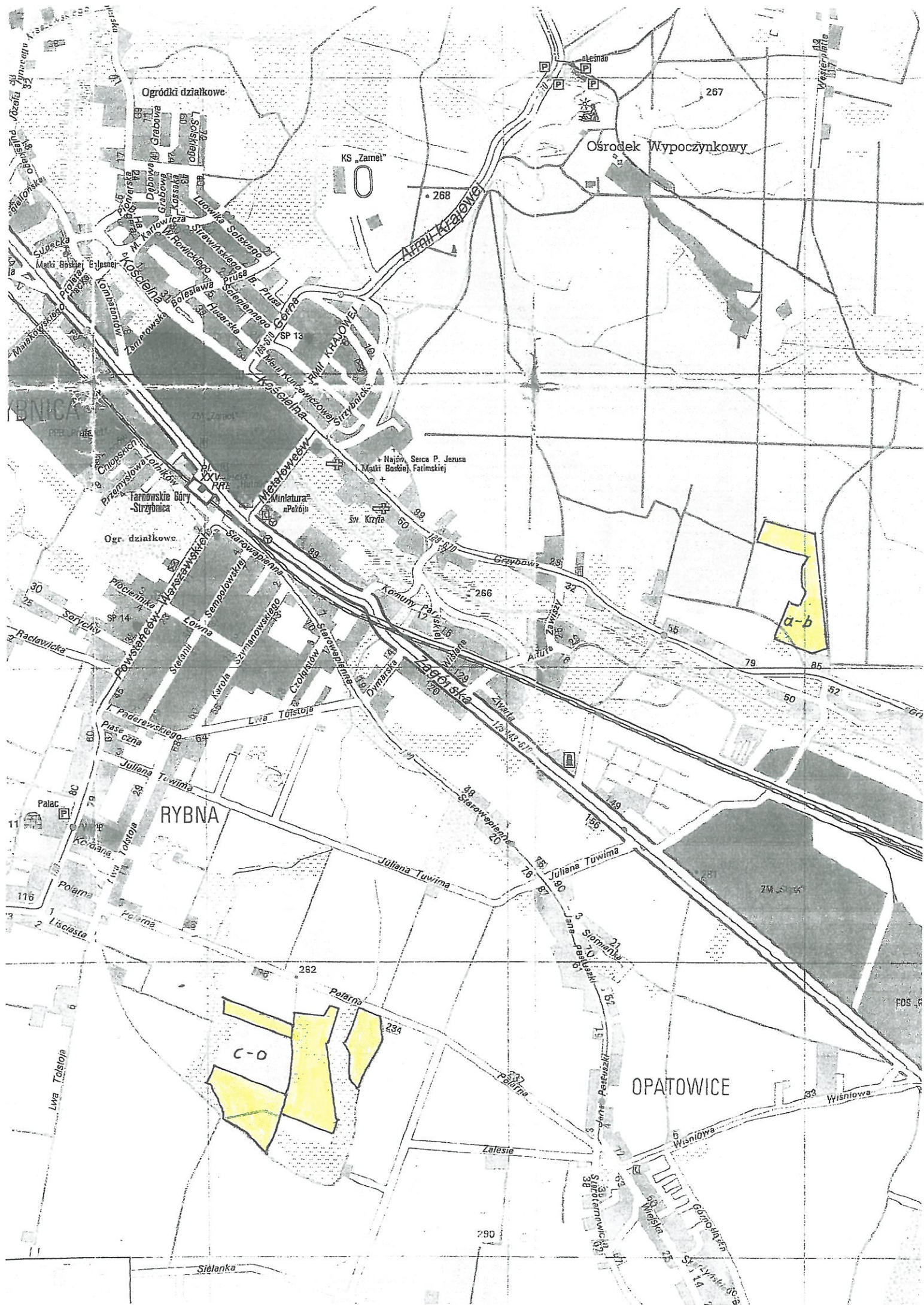
3. Skróty w czynnościach gospodarczych.

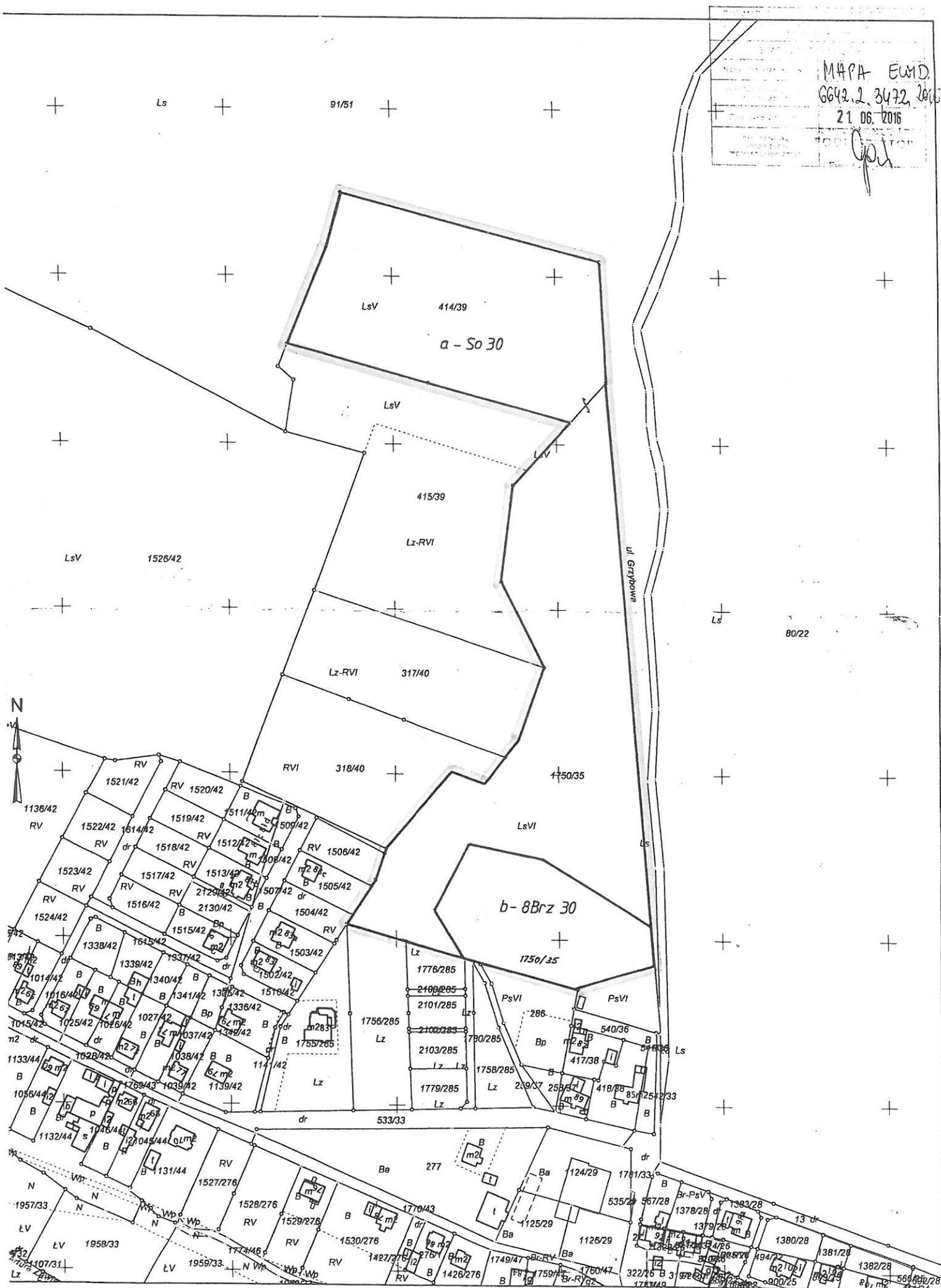
Wyrażenie	Skrót – Symbol
odnowienia	Odn.
pielęgnowanie uprawy	Piel.
posadzenia	Podsadz.
poprawki	Popr.
uzupełnienia	Uzup.
dolesienia	Dol.
czyszczenia wczesne	CW
czyszczenia późne	CP
trzebież wczesna	TW
trzebież późna	TP
cięcia sanitarne	CS
cięcia przygodne	C.przyg.
wprowadzenie podszytu	Wprow.podsz.
rębnia I	Rb I
rębnia II	Rb II
rębnia III	Rb III
rębnia IV	Rb IV
nawożenie	Naw.
melioracje agrotechniczne	Mel.agr.
melioracje wodne	Mel.wod.

MAPY GOSPODARCZE LASU

OBJAŚNIENIE ZNAKÓW

	<i>granice oddziałów</i>
	<i>granice pododdziałów</i>
	<i>granice działek</i>
	<i>granice od gruntów leśnych</i>
	<i>od innych gruntów</i>
<i>a So 50</i>	<i>opis taksacyjny lasu</i>
<i>2</i>	<i>nr oddziału</i>
	<i>grunty zalesione nie objęte planem</i>





1:2000

Województwo: śląskie
Powiat: tarnogórski
Jednostka ewidencyjna: 241304_1 Tarnowskie Góry
Obręb: 0033 Rybna

