



# KOMENDA POWIATOWA PAŃSTWOWEJ STRAŻY POŻARNEJ w Tarnowskich Górach

## **Informacja o stanie bezpieczeństwa POWIATU TARNOGÓRSKIEGO w zakresie ochrony przeciwpożarowej za rok 2017**

Komendant Powiatowy Państwowej Straży Pożarnej  
w Tarnowskich Górach

---

bryg. mgr inż. Piotr Krężel

# CHARAKTERYSTYKA POWIATU TARNOGÓRSKIEGO

<b>Powierzchnia powiatu</b>	<b>- 644,19 km<sup>2</sup></b>
<b>Liczba mieszkańców</b>	<b>- 139 212</b>
<b>1 strażak przypada</b>	<b>- 1096 mieszkańców</b>



**Wskaźnik 0,91 strażaka na 1000 mieszkańców**

## **Skład powiatu:**

### **4 miasta**

- Tarnowskie Góry**
- Radzionków**
- Miasteczko Śląskie**
- Kalety**

### **5 gmin**

- Krupski Młyn**
- Tworóg**
- Zbroslawice**
- Świerklaniec**
- Ożarowice**

# Krajowy System Ratowniczo - Gaśniczy

## Jednostki Ratowniczo-Gaśnicze PSP

### Ochotnicze Straże Pożarne

Na terenie Powiatu Tarnogórskiego funkcjonuje:

- 23 jednostki OSP w KSRG
- 10 jednostek OSP poza KSRG



# TABELARYCZNE ZESTAWIENIE

## JEDNOSTEK

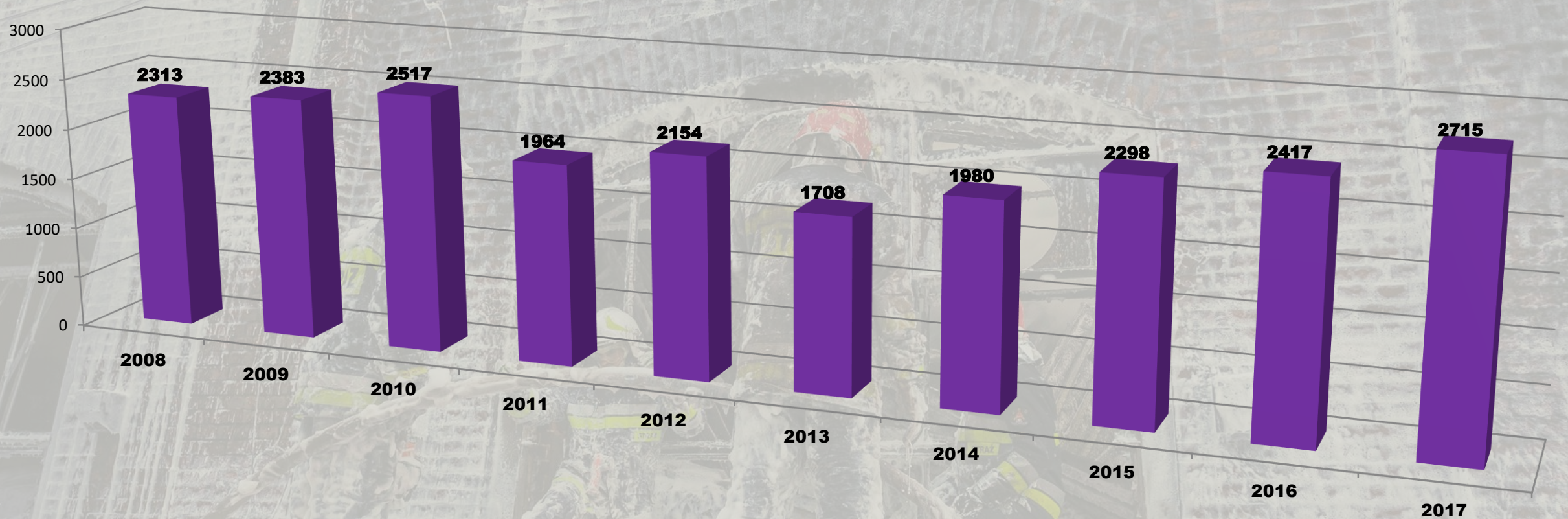
## OCHOTNICZYCH STRAŻY POŻARNYCH

## DLA POWIATU

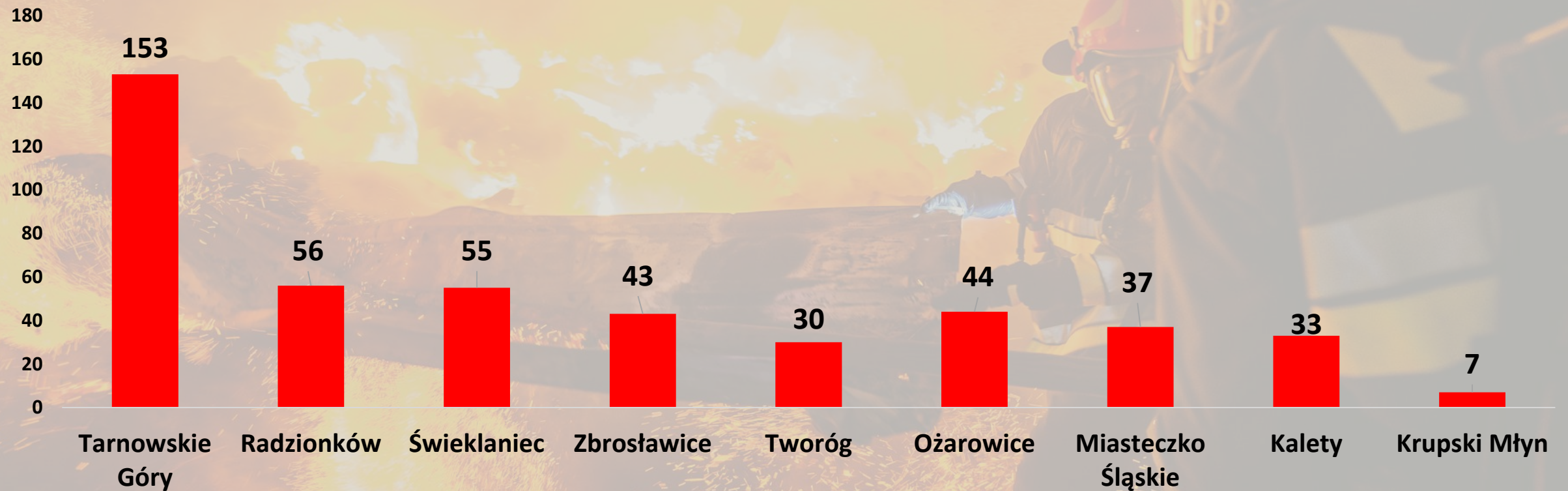


Lp	Nazwa gminy	OSP w KRSG	Pozostałe OSP
1	Tarnowskie Góry	Repty Śląskie Florian w Strzybnicy Pniowiec	Tarnowskie Góry
2	Krupski Młyn	Potępa	Krupski Młyn
3	Tworóg	Tworóg Koty Świniowice Wojska Hanusek-Boruszowice	Połomia
4	Kalety	Kalety	
5	Zbroślawice	Wieszowa Zbroślawice Łubie Świętoszowice Czekanów	Księży Las Szałsza Wilkowice
6	Miasteczko Śl.	Żyglinek	Brynica
7	Świerklaniec	Nakło Śląskie Świerklaniec Orzech	Nowe Chechło
8	Ożarówice	Tąpkowice Niezdara Ożarówice Zendek	Celiny Ossy Pyrzowice

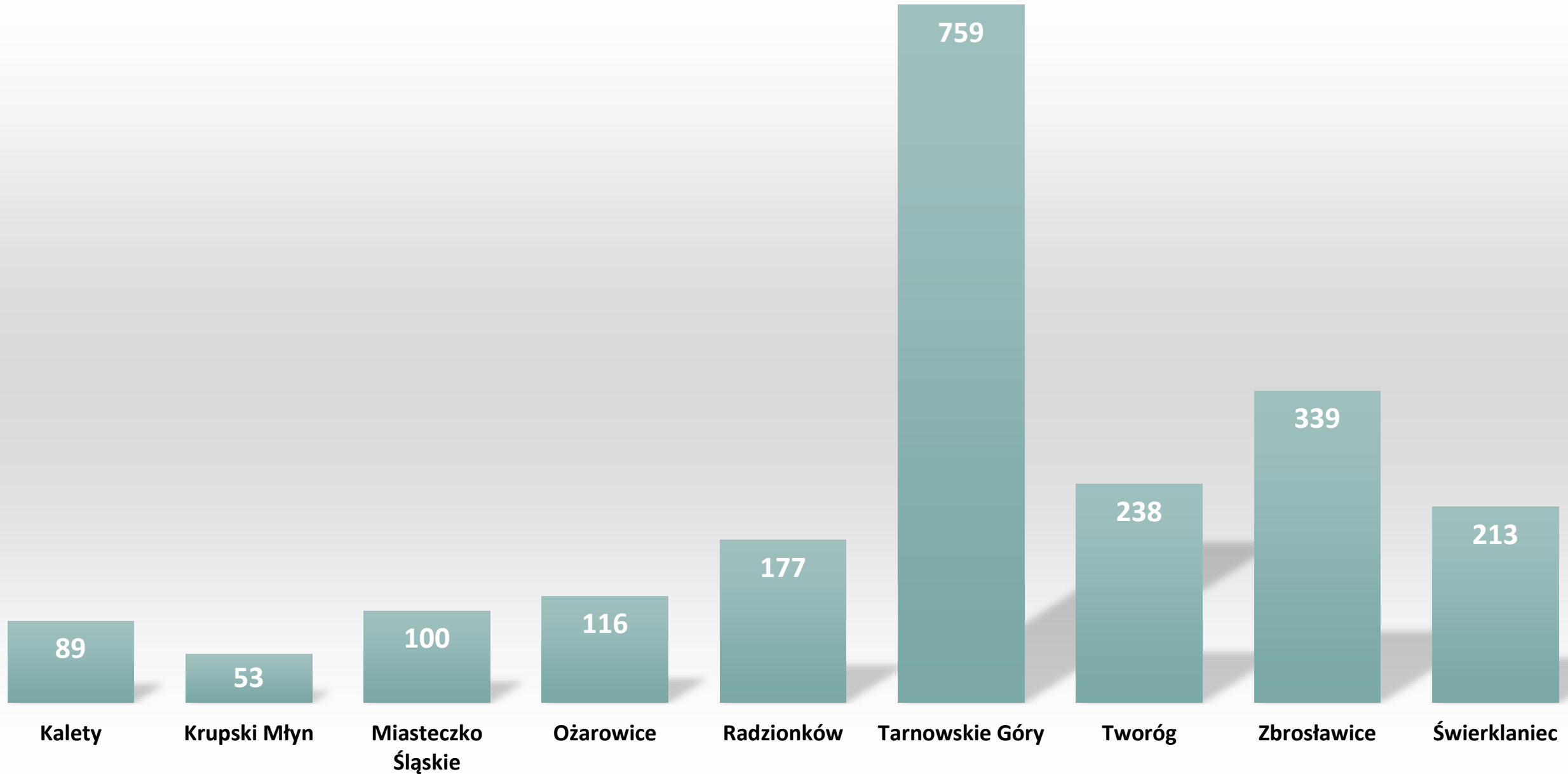
# INTERWENCJE 2008 – 2017



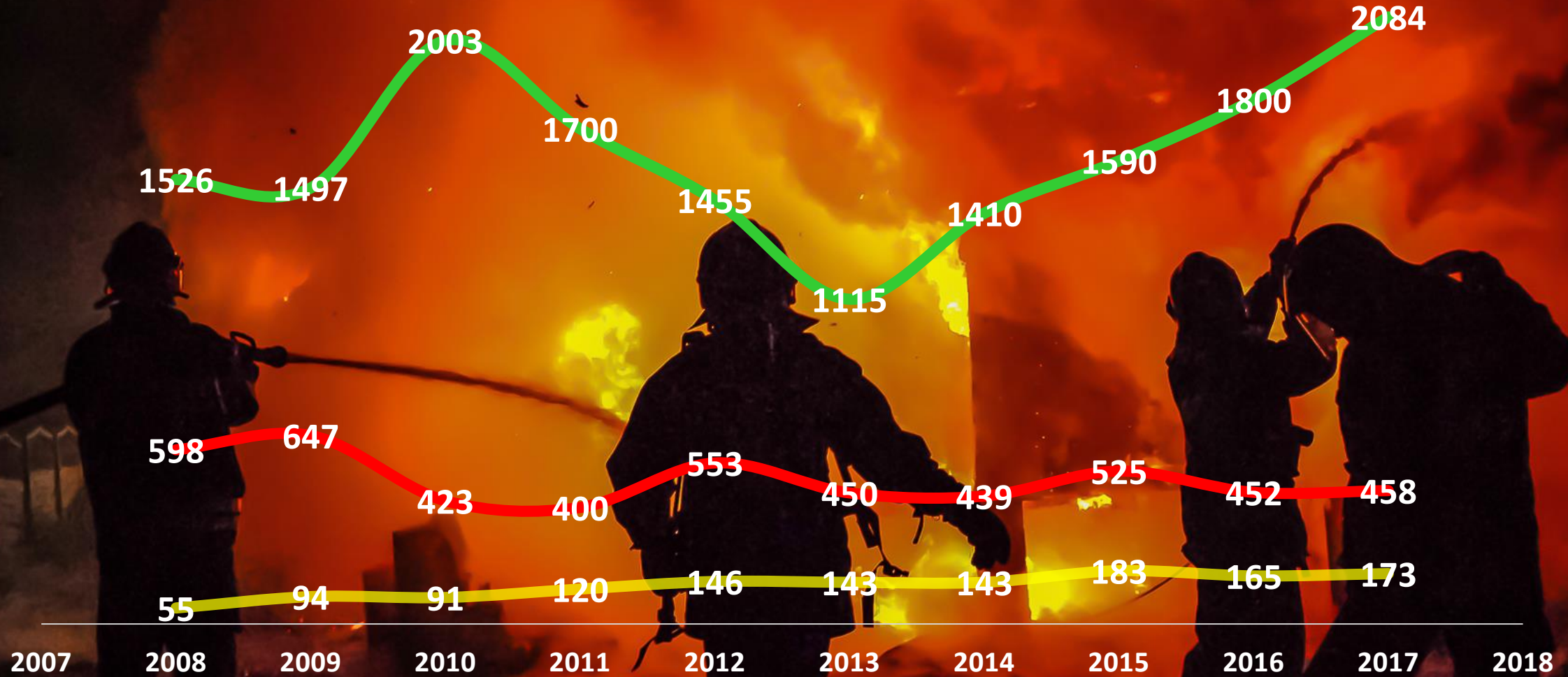
# ILOŚĆ POŻARÓW W 2017r. W POSZCZEGÓLNYCH GMINACH



## INNE INTERWENCJE W 2017r.



# ZDARZENIA NA PRZEŁOMIE LAT 2008 - 2017



Pożary

Miejscowe zagrożenia

Alarmy fałszywe



# STRATY I URATOWANE MIENIE

29 690 000 zł

3 205 000 zł

straty

uratowane mienie



# OSOBY POSZKODOWANE W WYNIKU ZDARZEŃ W 2017 r.

	Osoby ranne	Ofiary śmiertelne
Požary	9	1
Miejscowe zagrożenia	268, (w tym 32 dzieci)	10
<b>Ogółem</b>	<b>277</b>	<b>11</b>

# STAN ETATOWY KOMENDY POWIATOWEJ PSP w Tarnowskich Górach

127 etatów + 3 etaty cywilne

Naukę kontynuuje:

oficerowie	- 22
aspiranci	- 28
podoficerowie	- 69
szeregowi	- 7

SGSP Warszawa	- 5
CS PSP KKZ	- 4
Studia podyplomowe	- 3
Szkolenie uzupełniające	- 3
Studia cywilne rat. med.	- 3



## ZAGROŻENIA

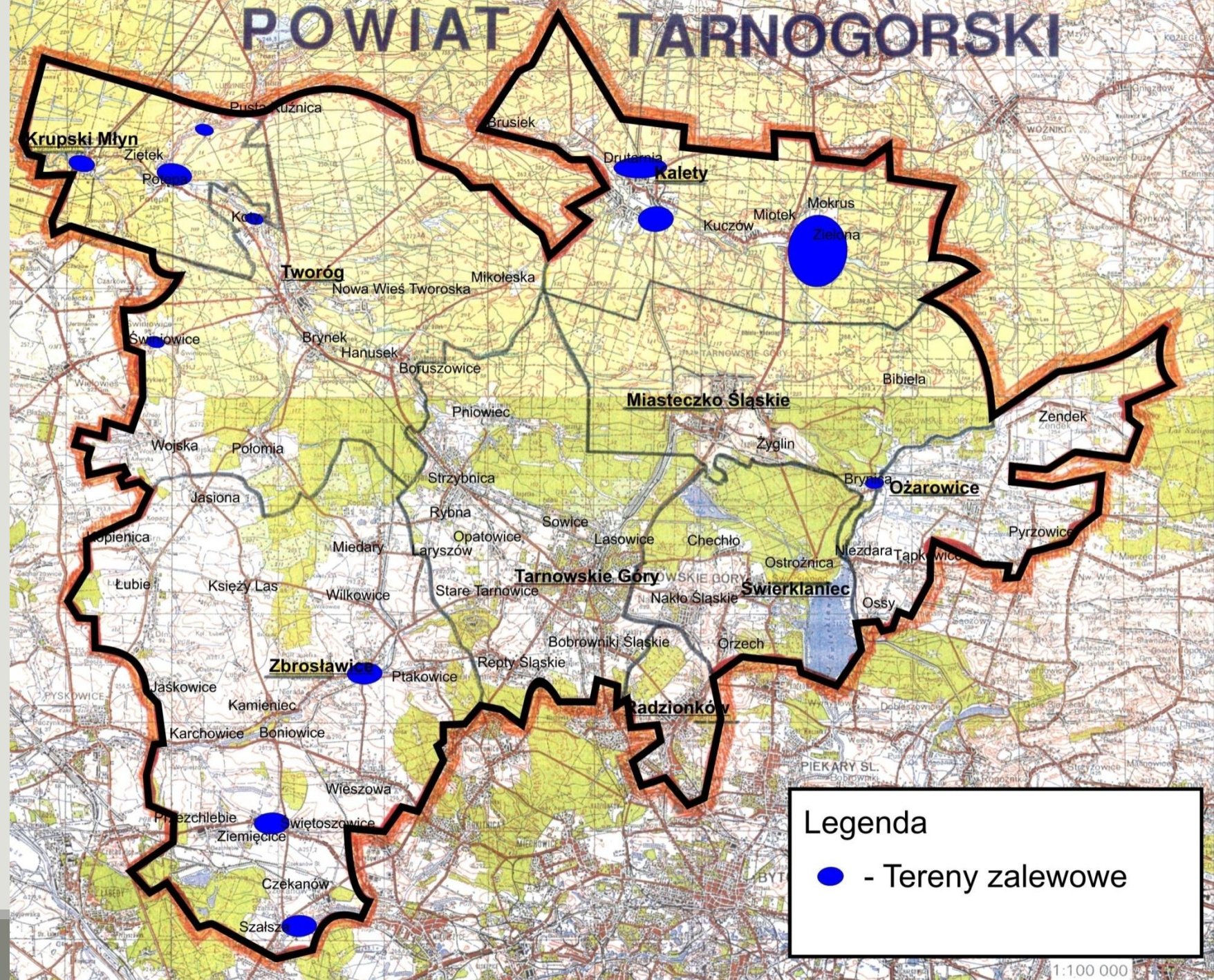
- Pożary kompleksów leśnych
- Pożary wielorodzinnych domów mieszkalnych
- Pożary obiektów produkcyjnych i magazynowych
- Silne i porywiste wiatry, gwałtowne i obfite opady deszczu i śniegu
- Skażenia chemiczne i ekologiczne wód i gleby produktami ropopochodnymi, ściekami przemysłowymi, toksycznymi odpadami
- Katastrofy techniczne (drogowe, kolejowe, lotnicze, budowlane itd.)



## **ZAGROŻENIE POWODZIOWE W POWIECIE TARNOGÓRSKIM**

- |                                                                |                           |                                    |
|----------------------------------------------------------------|---------------------------|------------------------------------|
| <b>1. Krupski Młyn</b>                                         | <b>- rzeka Mała Panew</b> |                                    |
| <b>2. Brynica</b>                                              | <b>- rzeka Brynica</b>    | <b>- miejscowe<br/>podtopienia</b> |
| <b>3. Lasowice</b>                                             | <b>- rzeka Stoła</b>      |                                    |
| <b>4. Kalety</b>                                               | <b>- rzeka Mała Panew</b> |                                    |
| <b>5. Niedrożność rowów melioracyjnych lub ich zasypywanie</b> |                           |                                    |

# POWIAT TARNOGORSKI



**Legenda**

● - Tereny zalewowe



**Kanał ulgi – Zielona – Kalety**



**Kanał ulgi – Zielona – Kalety**





**Kanał ulgi – Zielona – Kalety**



**Rozlewisko Małej Panwi w Drutarni  
gmina Kalety**



**Mała Panew Drutarnia gmina  
Kalety**



**NITROERG w Krupskim Młynie**

Teren powiatu nie należy do terenów szczególnie zagrożonych powodzią na dużą skalę – najpoważniejsze od kilkunastu lat zdarzenia związane z zalaniem terenów i budynków miały miejsce 2010 roku związane były z gwałtownymi oraz długotrwałymi opadami deszczu co spowodowało obejmującą znaczne tereny Południowej Polski powódź, a na terenie Powiatu Tarnogórskiego zarówno przybór wód gruntowych jak też wylanie lokalnych rzek i potoków.

Znaczny wzrost poziomu wód spowodował również zagrożenie dla wałów przeciwpowodziowych. Najgroźniejsza sytuacja miała miejsce w Gminie Kalety, Gminie Krupski Młyn oraz Gminie Ożarówice.

# **Zakłady o dużym ryzyku wystąpienia poważnej awarii przemysłowej**

**1. NITROERG S.A. Krupski Młyn ul. Zawadzkiego 1**

**2. Baza magazynowo - przeładunkowa paliw**

**TANQUID POLSKA w Radzionkowie ul. Zofii Nałkowskiej 51**

**3. Huta Cynku „Miasteczko Śląskie” S.A.**



ORH-T

**ZABEZPIECZENIE**

**TECHNICZNO - LOGISTYCZNE**

**DZIAŁAŃ KSRG**

# JRG TARNOWSKIE GÓRY

GCBA 5/42,6/5,6 – rok prod. 2015

GBA 2,5/25 Renault – rok prod. 2011

GCBA Kerax – rok prod. 2007

SLRt Iveco – rok prod. 2013

SCKw Scania – rok prod. 2015

SLBus Ford – rok prod. 2015

SLKw Lublin III – rok prod. 1999

SLOp Opel Astra – rok prod. 2006

SLOp Opel Astra – rok prod. 2004

SLRR Mercedes – rok prod. 1994

SLBus VW – rok prod. 1994

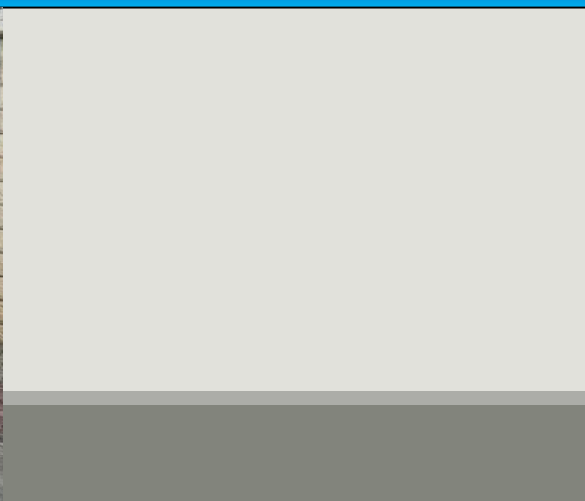
Przyczepa ze sprzętem logistycznym - rok prod. 2003

średnia wieku – 10 lat





JRG  
TARNOWSKIE GÓRY



# JRG RADZIONKÓW

JEDNOSTKA RATOWNICZO-GASNICZA W RADZIONKOWIE

**GBAPr Midlum – rok prod. 2003**

**GCBA 11/50 Steyr – rok prod. 1987**

**SHD-25 Man – rok prod. 2007**

**SRt i Wys. Midlum – rok prod. 2008**

**SLRWys Ford – rok prod. 2015**

**SLRR Mercedes – rok prod. 1994**

**(średnia wieku – 15 lat)**



## JRG RADZIONKÓW



# **S**PECJALISTYCZNA **G**RUPA **R**ATOWNICTWA **W**YSOKOŚCIOWEGO

*Rok powołania 1997*



## Stan grupy

**- 27 ratowników**

**Instruktor ratownik wysokościowy**

**- 1 ratownik**

**Starszy ratownik wysokościowy**

**- 4 ratowników**

**Ratownik wysokościowy**

**- 5 ratowników**

**Młodszy ratownik wysokościowy**

**- 17 ratowników**

# Działania ratownicze SGRW

Rok	Ilość interwencji	Ilość ćwiczeń
2017	18	15
2016	13	8
2015	19	11
2014	14	20
2013	6	11
2012	3	15
2011	10	21

# Jednostki Ochotniczych Straży Pożarnych

Łączna liczba członków czynnych terenowych OSP (34 jednostki) w przedziale wiekowym 18-65 lat wynosi 743 osób.

W 2017 roku przeprowadzono 5 kursów (2 kursy podstawowe strażaka OSP, 2 kursy dowódców OSP oraz kurs techniczny), które ukończyło 140 strażaków ochotników.

Jednostki będące w KSRG w roku 2017 otrzymały dotację celową z budżetu państwa na zakup samochodów pożarniczych i sprzętu ratowniczego w kwocie 545.000,00 zł. Poniższa tabela przedstawia zakupione grupy sprzętu:

<b>Cel dotacji</b>	<b>Kwota</b>
Wydatki inwestycyjne - zakup dwóch samochodów	<b>343 000,00 zł</b>
Dotacja na wydatki bieżące	<b>189 500,00 zł</b>
Wydatki inwestycyjne - zakup zestawu PSP R1, przenośnego zbiornika wodnego 13 m <sup>3</sup> , przecinarki do stali i betonu	<b>12 500,00 zł</b>

# Jednostki i podmioty gospodarcze współdziałające z KSRG

Na terenie Międzynarodowego Portu Lotniczego Katowice w Pyrzowicach funkcjonuje jednostka ochrony przeciwpożarowej - Lotniskowa Służba Ratowniczo-Gaśnicza (LSRG).



# Powiatowe Centrum Zarządzania Kryzysowego

Zasady funkcjonowania Powiatowego Centrum Zarządzania Kryzysowego reguluje porozumienie nr BP 7/2012 oraz aneks z dnia 27 listopada 2015.

Zadania realizowane przez Powiatowe Stanowisko Kierowania na rzecz PCZK:

1. Całodobowy przepływ informacji o sytuacjach kryzysowych i innych bardzo ważnych zdarzeniach pomiędzy PSK a dyżurnym PCZK.
2. Opracowywanie i przesyłanie zbiorczych informacji o zdarzeniach z minionej doby.
3. Przejmowanie zgłoszeń przez dyspozytorów PSK dotyczących zdarzeń takich, jak:
  - 1) usuwanie z dróg martwych bądź rannych zwierząt



- 2) awarii instalacji elektrycznych, wodociągowych, kanalizacyjnych, itp.
- 3) uszkodzeń jezdni, chodników, znaków drogowych, sygnalizacji świetlnej itp.
- 4) dysponowanie firm do odholowywania pojazdów
- 5) kradzieży kratek ściekowych i studzienek,
- 6) informowanie osób (koordynatorów-pełnomocników) o powstałych utrudnieniach w ruchu na ciągach komunikacyjnych w wyniku opadów śniegu lub błota pośniegowego.

W 2017 roku PCZK odnotowało 829 interwencje, zdecydowana większość to zdarzenia związane ze zwierzętami domowymi i hodowlanymi lub zwierzętami dzikimi – 505, zdarzenia związane z warunkami zimowymi – 116, zdarzenia związane z drogami i infrastrukturą drogową – 143, infrastruktura mediów (prąd, woda, telekomunikacja) – 39 oraz pozostałe nietypowe zdarzenia - 26.



**co czwarty** POLAK MYŚLI,  
ŻE CZAD MOŻNA ROZPOZNAĆ  
PO ZAPACHU LUB DYMIE



CZADU **NIE WIDAĆ**

CZADU **NIE SŁYCHAĆ**

CZADU **NIE CZUĆ**

**Czad i ogień**  
**OBUDŹ CZUJNOŚĆ**





PAŃSTWOWA STRAŻ POŻARNA



Lasy Państwowe





# Nie zamieniamy przyjaciela na wroga!

## Zdrowy zielony las

- Oczyszcza powietrze
- Wytwarza tlen
- Chroni przed powodzią
- Jest domem dla zwierzyny
- Jest miejscem wypoczynku dla ludzi
- Daje nam surowce i pracę

## Spalony las

- Zatrzuwa atmosferę szkodliwymi gazami
- Niszczy dorobek wielu pokoleń
- Sam ginie i niesie śmierć





KOMENDA POWIATOWA PAŃSTWOWEJ STRAŻY POŻARNEJ

w Tarnowskich Górach

# WNIOSKI





## OBSZARY LEŚNE

Nadzór nad wykonaniem i utrzymaniem dojazdów pożarowych i pasów przeciwpożarowych na terenach leśnych

Kontrola punktów czerpania wody do celów gaśniczych

Edukacja młodzieży

Apele o zachowanie ostrożności przy stopniach zagrożenia pożarem w lasach

Poprawa łączności radiowej pomiędzy mobilnymi jednostkami Straży Pożarnej a śmigłowcami i samolotami gaśniczymi



KOMENDA POWIATOWA PAŃSTWOWEJ STRAŻY POŻARNEJ

w Tarnowskich Górach

## **POŻARY BUDYNKÓW MIESZKALNYCH**

**Analiza przyczyn zaistniałych pożarów i zagrożeń**

**Przekazywanie okresowych informacji na łamach lokalnych mediów**

**Kontrola zagrożonych obiektów**

**Akcja „Ogień i czad. Obudź czujność”**



## **OBIEKTY PRZEMYSŁOWE I UŻYTECZNOŚCI PUBLICZNEJ**

**Stosowanie materiałów budowlanych nie rozprzestrzeniających ognia**

**Stosowanie niezbędnych instalacji gaśniczych**

**Stosowanie systemów sygnalizacji pożarów**

**Analiza katalogu zagrożeń chemicznych**

**Organizacja ćwiczeń obiektowych i próbnej ewakuacji**





## **ANOMALIA POGODOWE**

**Zabezpieczenie plandek do prowizorycznych pokryć dachowych**

**Zabezpieczenie worków na piasek**

**Utrzymanie sprzętu pompowego i agregatów prądotwórcze w pełnej sprawności - jednostek zarówno PSP jak i OSP**



## KATASTROFY TECHNICZNE

**Tworzenie i stosowanie procedur ratowniczych**

**Współpraca z innymi służbami np. PINB**

**Organizacja łączności współdziałania służb uczestniczących w akcji**

**Angażowanie do działań ratowniczych specjalistów z różnych branż**



## DZIAŁALNOŚĆ PREWENCYJNA

<b>Przeprowadzone kontrole</b>	<b>- 129</b>
<b>Skontrolowano</b>	<b>- 260 obiektów</b>
<b>Prowadzono kontrole w:</b>	
<b>Obiektach użyteczności publicznej</b>	<b>- 78</b>
<b>Zamieszkania zbiorowego</b>	<b>- 11</b>
<b>Leśnictwa i tereny leśne</b>	<b>- 58</b>
<b>Obiektów przemysłowych, produkcyjnych, magazynowych</b>	<b>- 90</b>
<b>Zamieszkania zbiorowego</b>	<b>- 19</b>



## **DZIAŁALNOŚĆ PREWENCYJNA**

Działalność kontrolno- rozpoznawcza skoncentrowana jest przede wszystkim w następujących grupach obiektów:

- duże obiekty handlowe – drożności dróg, ewakuacyjnych, oznakowania dróg ewakuacyjnych, oznakowania i zapewnienia dostępu do sprzętu, gaśniczego, urządzeń przeciwpożarowych i elementów sterujących nimi,
- stacje paliw i autogazu,
- wytypowane obiekty, które zgłosiły zakończenie inwestycji i zamiar przystąpienia do użytkowania,
- obiekty monitorowane do PSP w systemie monitoringu pożarowego,
- przeprowadzono kontrole obszarów leśnych,
- corocznie przeprowadzane są kontrole zakładów dużego ryzyka,
- wytypowane lokale gastronomiczne i rozrywkowe – szczególnie przeznaczone dla ponad 50 osób.



## NAJCZĘŚCIEJ WYSTĘPUJĄCE NIEDOCIĄGIĘCIA

W zakresie ewakuacji  
Podręcznego sprzętu gaśniczego  
Dokumentacji przeciwpożarowej  
Szkolenia przeciwpożarowego  
Instalacji technicznych obiektu  
Główne wyłączniki prądu  
Hydrantów wewnętrznych i zewnętrznych  
Pasów przeciwpożarowych  
Oświetlenia awaryjnego



	2013	2014	2015	2016	2017	2018
<b>budżet</b>	8296 987 zł	8424 000 zł	8484 000 zł	8885 000 zł	9024 000 zł	9327 000 zł
<b>świadczenia dla pracowników</b>	7782 669 zł	7910 182 zł	7916 836 zł	8300 742 zł	8438 851 zł	8752 620 zł
<b>wydatki rzeczowe</b>	514 318 zł	513 818 zł	567 164 zł	584 258 zł	585 149 zł	574 380 zł

# WYBRANE DZIAŁANIA NA TERENIE POWIATU TARNOGÓRSKIEGO



Pożar dachu domu jednorodzinnego w Świerkłańcu

# WYBRANE DZIAŁANIA NA TERENIE POWIATU TARNOGÓRSKIEGO



wypadek drogowy, w którym brał udział motocykl marki Yamaha



# WYBRANE DZIAŁANIA NA TERENIE POWIATU TARNOGÓRSKIEGO



Pożar hali magazynowej w Kaletach

# REALIZACJA ZADAŃ KP PSP W TARNOWSKICH GÓRACH W 2017r.

W DNIU 29 GRUDNIA 2017R. KP PSP W TARNOWSKICH GÓRACH  
POZYSKAŁA DZIAŁKĘ NA BUDOWĘ NOWEJ KOMENDY



# REALIZACJA ZADAŃ KP PSP W TARNOWSKICH GÓRACH W 2017r.



Przyczepa lekka z zestawem pompowym do realizacji zadań zgodnie z Rozkazem nr 6/2016 Śląskiego Komendanta Wojewódzkiego Państwowej Straży Pożarnej w Katowicach

Łódź śrubowa  
KONTRA 450



# REALIZACJA ZADAŃ KP PSP W TARNOWSKICH GÓRACH W 2017r.

**GEOFON** – zakupiony przez KW PSP w Katowicach dla SGPR JRG Radzionków do lokalizacji osób zasypanych podczas zawałów budowlanych, rumowisk i osuwisk.



# REALIZACJA ZADAŃ KP PSP W TARNOWSKICH GÓRACH W 2017r.

**Przekazano samochód GCBA 5/24/2,5 z JRG Tarnowskie Góry dla jednostki OSP Tworóg.**



# REALIZACJA ZADAŃ KP PSP W TARNOWSKICH GÓRACH W 2017r.

Remont pomieszczenia higieniczno – sanitarnego dla funkcjonariuszy JRG Tarnowskie Góry



# PLANY I ZAMIERZENIA NA 2018 r.

## Przebudowa i rozbudowa budynków garażowych



# PLANY I ZAMIERZENIA NA 2018 r.



## Termomodernizacja budynku JRG Radzionków





# PLANY I ZAMIERZENIA NA 2018r.

**KP PSP w Tarnowskich Górach dzięki programowi Modernizacji Służb Mundurowych na przestrzeni lat 2017-2020 pozyska:**

**SD-30**



# PLANY I ZAMIERZENIA NA 2018r.

**KP PSP w Tarnowskich Górach dzięki programowi Modernizacji Służb Mundurowych na przestrzeni lat 2017-2020 pozyska:**

**GBA**  
**ze zwiększonym potencjałem ratownictwa kolejowego**





**DZIĘKUJĘ  
ZA  
UWAGĘ !**