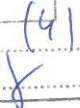


32.0003.22.2023

Piotr Krok

imię i nazwisko radnego
Powiatu Tarnogórskiego

| | |
|---|---|
| STAROSTWO POWIATOWE w Tarnowskich Górach KANCELARIA | |
| Wpłynęło | 21. 02. 2023 |
| L.dz. | 9037/2023 (41) |
| Podpis |  |

20.02.2023 r.

data

ZAPYTANIE¹

Na podstawie art. 21 ust. 11 ustawy z dnia 5 czerwca 1998 roku o samorządzie powiatowym
składam zapytanie w sprawie:

regulacji stanu prawnego – wydzielenia drogi powiatowej z terenu lasów państwowych

1. Krótkie przedstawienie stanu faktycznego:

Ul. Wiejska w Mikolesce biegnie do Kalet Jędryska - przysiółek Lubocz .

Część drogi powiatowej znajduje się na terenie własności Lasów Państwowych Nadleśnictwa Świerklaniec.

Od strony Mikoleski to działka nr 46 a.m. 1 Mikoleska .

Od strony Kalet – przysiółek Lubocz to działka nr 550/39 a.m.13 Kalety.

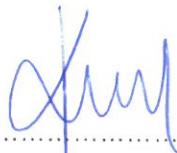
2. Pytania:

Czy przy współpracy z Nadleśnictwem Świerklaniec można wydzielić części tych działek i przejąć na własność Powiatu. Mając na myśli współpracę myślę o partycypacji w kosztach przygotowania dokumentacji prawnej niezbędnej do założenia ksiąg wieczystych i ujawnienia na drogach powiatowych Powiatu Tarnogórskiego jako właściciela.

Regulację stanu prawnego tych dróg uważam za pilną i konieczną.

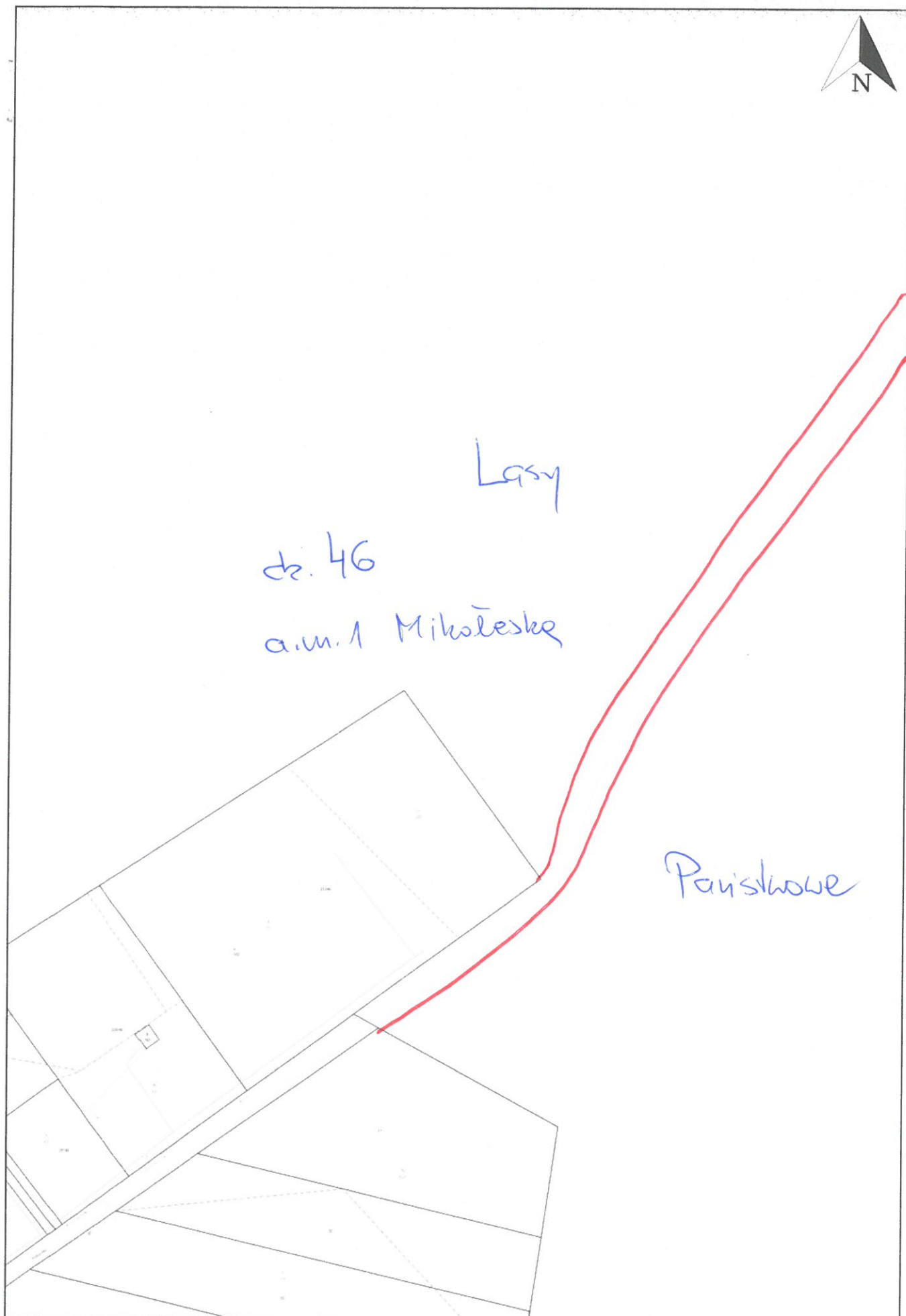
Załączniki

2 kpl. map i zdjęć lotniczych


podpis

¹ zapytania składa się w sprawach aktualnych problemów powiatu, a także w celu uzyskania informacji o konkretnym stanie faktycznym

Wydruk mapy z systemu WebEWID



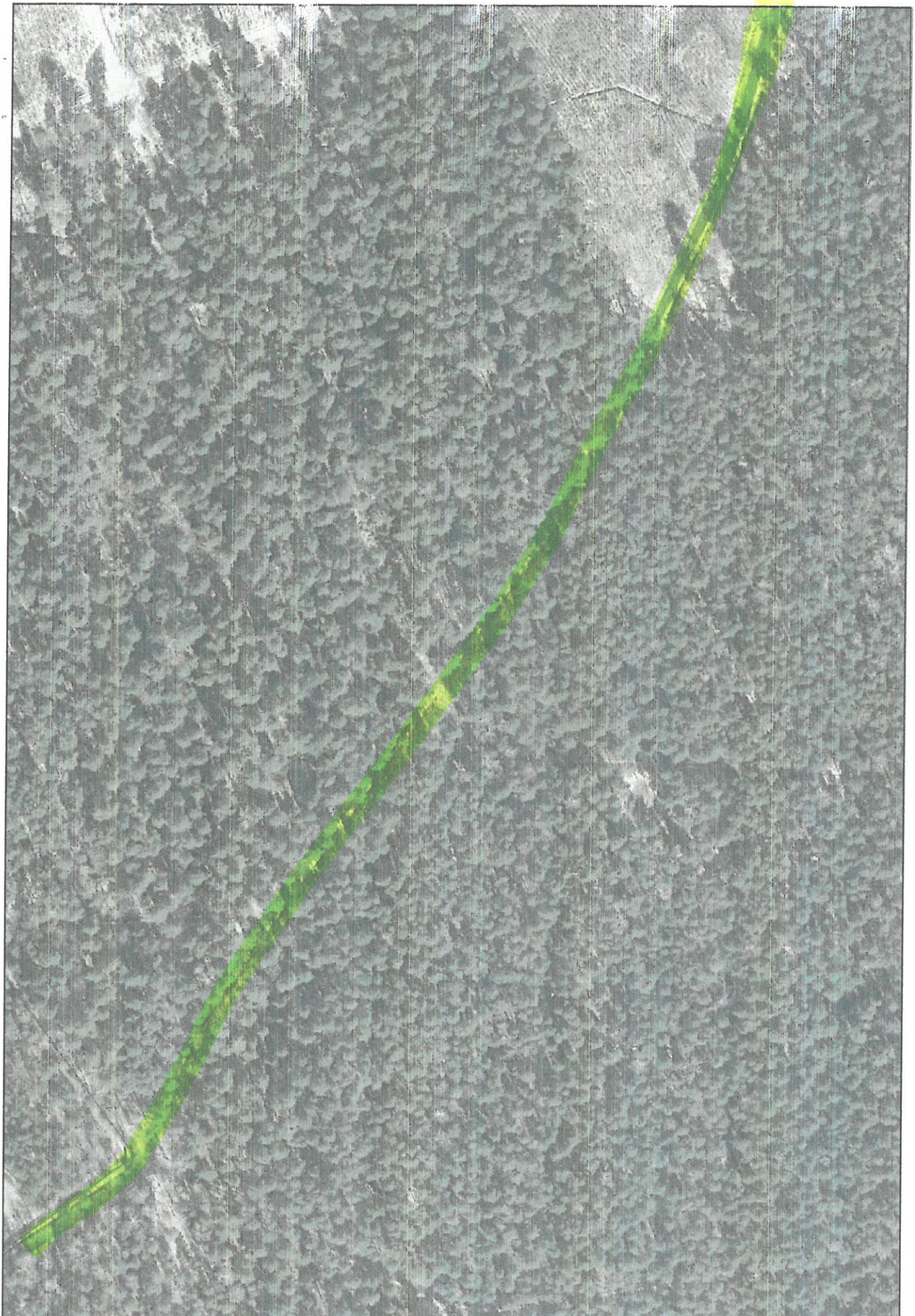
Wydruk w skali 1:2000

Wydruk z systemu WebEWID

Sporządził: Piotr Krok

Udostępniane informacje nie są dokumentami w postępowaniach administracyjnych i innych. Materiały zawierające informacje z powiatowego zasobu geodezyjnego i kartograficznego (w tym dane z operatu ewidencji gruntów i budynków Starosty Tarnogórskiego) należy zamawiać w Wydziale Geodezji. Dokumenty zawierające inne informacje przetwarzane w Wewnętrznym Portalu Mapowym należy zamawiać w wydziałach merytorycznych, odpowiedzialnych za aktualizację tych danych.

Wydruk mapy z systemu WebEWID



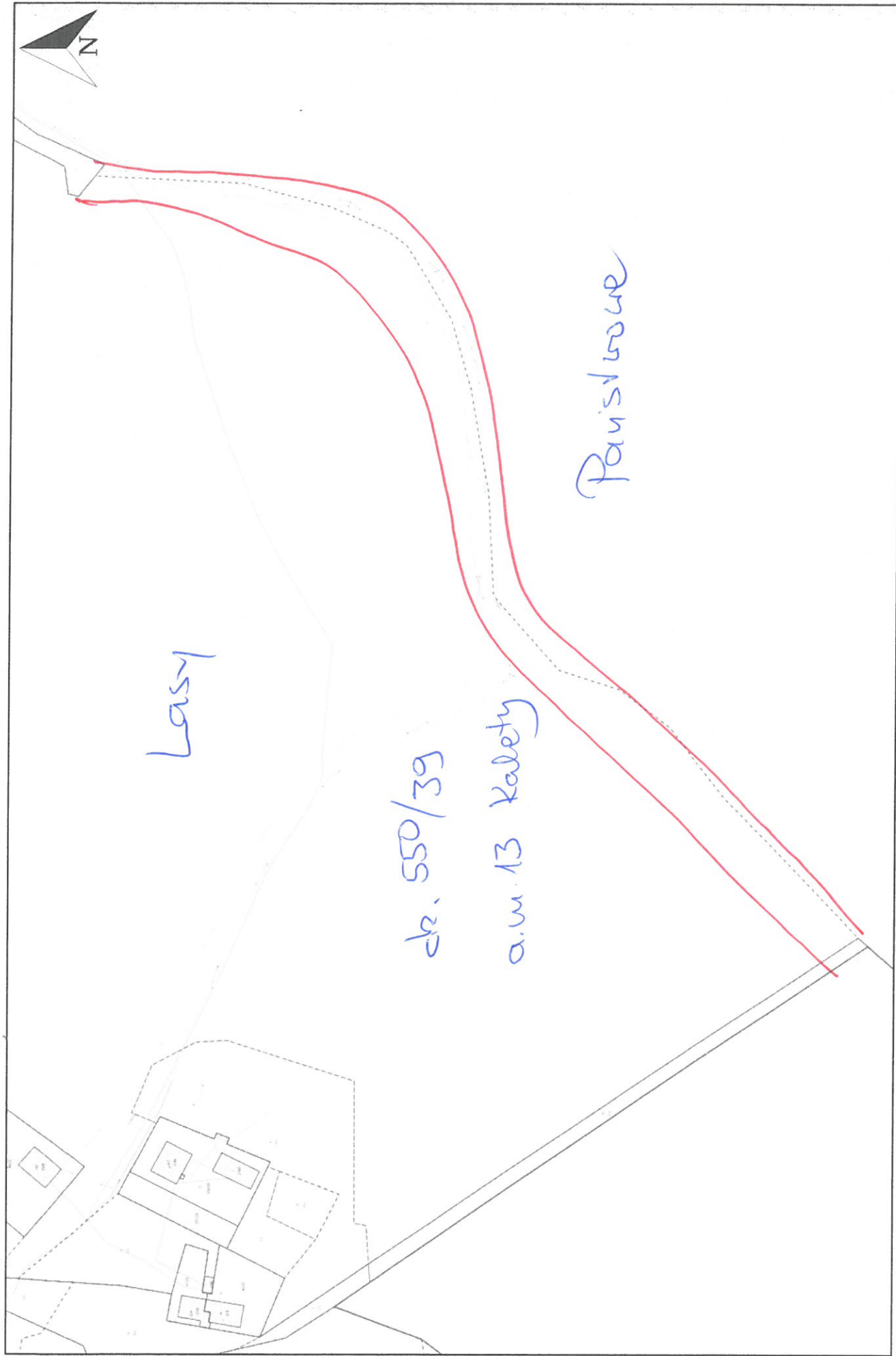
Wydruk w skali 1:2000

Wydruk z systemu WebEWID

Sporządził: Piotr Krok

Udostępniane informacje nie są dokumentami w postępowaniach administracyjnych i innych. Materiały zawierające informacje z powiatowego zasobu geodezyjnego i kartograficznego (w tym dane z operatu ewidencji gruntów i budynków Starosty Tarnogórskiego) należy zamawiać w Wydziale Geodezji. Dokumenty zawierające inne informacje przetwarzane w Wewnętrznym Portalu Mapowym należy zamawiać w wydziałach merytorycznych, odpowiedzialnych za aktualizację tych danych.

Wydruk mapy z systemu WebEWID



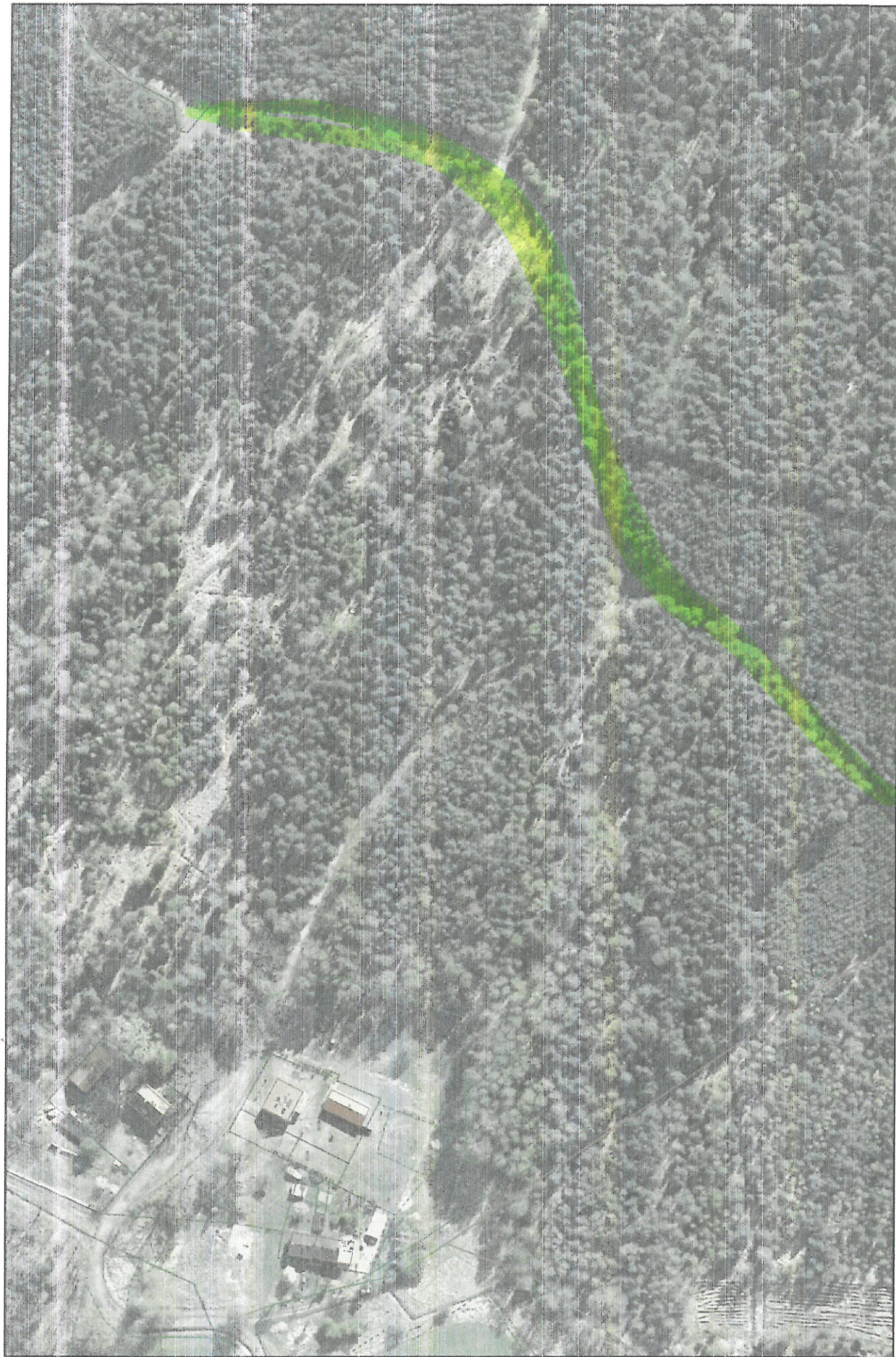
Wydruk w skali 1:2000

Udostępniane informacje nie są dokumentami w postępowaniach administracyjnych i innych. Materiały zawierające informacje z powiatowego zasobu geodezyjnego i kartograficznego (w tym dane z operatu ewidencji gruntów i budynków Starosty Tarnogórskiego) należy zamawiać w Wydziale Geodezji. Dokumenty zawierające inne informacje przetwarzane w Wewnętrznym Portalu Mapowym należy zamawiać w wydziałach merytorycznych, odpowiedzialnych za aktualizację tych danych.

Wydruk z systemu WebEWID

Sporządził: Piotr Krok

Wydruk mapy z systemu WebEWID



Wydruk w skali 1:2000

Udostępniane informacje nie są dokumentami w postępowaniach administracyjnych i innych. Materiały zawierające informacje z powiatowego zasobu geodezyjnego i kartograficznego (w tym dane z operatu ewidencji gruntów i budynków Starosty Tarnogorskiego) należy zamawiać w Wydziale Geodezji. Dokumenty zawierające inne informacje przetwarzane w Wewnętrznym Portalu Mapowym należy zamawiać w wydziałach merytorycznych, odpowiedzialnych za aktualizację tych danych.

Wydruk z systemu WebEWID

Sporządził: Piotr Krok