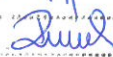


BR 0003. 30. 2023

Piotr Krok

imię i nazwisko radnego
Powiatu Tarnogórskiego

STAROSTWO POWIATOWE w Tarnowskich Górach KANCELARIA	
Wpłynęło	02. 03. 2023
L.dz.	11114/2023 11
Podpis	

01.03.2023 r.

data

ZAPYTANIE¹

Na podstawie art. 21 ust. 11 ustawy z dnia 5 czerwca 1998 roku o samorządzie powiatowym
składam zapytanie w sprawie:

montażu wysepki spowalniającej ruchu samochodowy na drodze powiatowej

1. Krótkie przedstawienie stanu faktycznego:

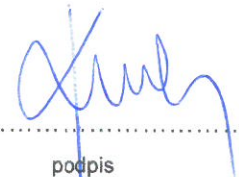
Samochody poruszające się po drodze powiatowej ul. Lublinieckiej od strony DK11 (od strony Lublińca) wjeżdżają na teren zabudowany z bardzo dużą prędkością , niejednokrotnie muszą gwałtownie hamować przed wjazdem na rondo , lub bez zachowania należytej ostrożności wjeżdżają lub ścinają rondo.

2. Pytania:

Czy przy projektowaniu remontu układu dróg powiatowych można przychylić się do prośby wielu mieszkańców , radych oraz sołtysa Krupskiego Młyna i zaprojektować przed wjazdem do miejscowości na ul. Lublinieckiej wysepkę zwalniającą ?

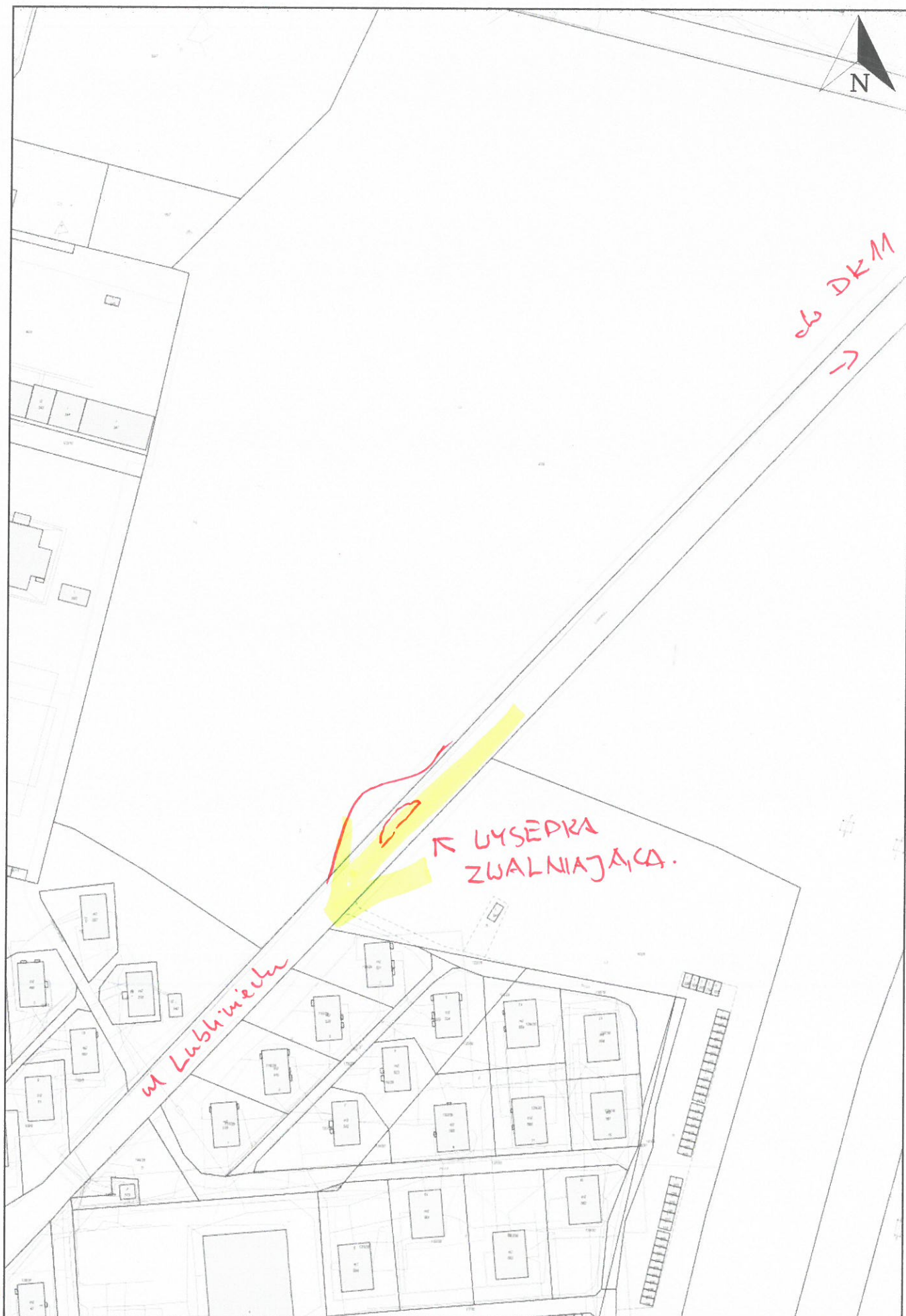
Załącznik :

Mapa w skali 1 : 2000


podpis

¹ zapytania składa się w sprawach aktualnych problemów powiatu, a także w celu uzyskania informacji o konkretnym stanie faktycznym

Wydruk mapy z systemu WebEWID



Wydruk w skali 1:2000

Wydruk z systemu WebEWID

Sporządził: Piotr Krok

Udostępniane informacje nie są dokumentami w postępowaniach administracyjnych i innych. Materiały zawierające informacje z powiatowego zasobu geodezyjnego i kartograficznego (w tym dane z operatu ewidencji gruntów i budynków Starosty Tarnogórskiego) należy zamawiać w Wydziale Geodezji. Dokumenty zawierające inne informacje przetwarzane w Wewnętrznym Portalu Mapowym należy zamawiać w wydziałach merytorycznych, odpowiedzialnych za aktualizację tych danych.